

울련산(경북)의 식물상과 보전에 관한 연구

정규영 · 김미숙 · 박원서

안동대학교 생명자원과학부

A floristic and conservational study on the Ullyeonsan (Gyeongbuk)

CHUNG, Gyu Young, Mi Suk KIM and Won Seo PARK

School of Bioresource science, Andong National University

ABSTRACT

This study was carried out to clarify the distribution of vascular plants in Ullyeonsan (964m a.s.l., 36° 45' 30" - 36° 47' 30" N, 127° 12' 50" - 127° 16' 50" E), Gyeongbuk.

The vascular plants, collected eight times from May 2002 to May 2003, consist of total 493 taxa; 94 families, 298 genera, 427 species, two subspecies, 59 varieties and five forms.

Korean endemic plants of this area were 15 taxa, *Melandryum seoulense* Nakai, *Deutzia coreana* Lev., *Vicia venosa* var. *cuspidata* Max., *Vaccinium koreanum* Nakai, etc. And the special plant species based on floral region by Ministry of Environment(2001) were 64 taxa; V rank species one taxa, IV rank species five taxa, III rank species 13 taxa, II rank species 20 taxa, I rank species 25 taxa. The naturalized plants were 12 taxa. Urban Index (UI) was 4.49%, and naturalized rate was 2.43%.

Key words : Korean endemic plants, naturalized plants, Ullyeonsan, vascular plants

서 론

울련산은 해발 964m로서 북위 36° 45' 30" - 36° 47' 30", 동경 127° 12' 50" - 127° 16' 50"에 위치하며, 행정구역상으로는 경북 영양군 수비면에 위치하고 있다.

울련산(蔚蓮山)은 대동여지도에 울련산(蔚然山)이라 표기되어 있으며 이외에 울람산이라고도 하며, 태백산맥의 동쪽으로 뻗어 산세가 수려하고 흡사 연꽃이 물위에 뜬 모양이라 하여 우련산(藕蓮山)이라고도 불린다. 본 지역은 동쪽으로는 금강산(848m), 서쪽으로는 일월산(1218m)이 위치하고 있으며, 서북쪽으로는 수하계곡이 장관을 이루고 있다.

본 지역은 일월산과 수하계곡이 인접하고 있음에도 불구하고 관광객과 등산객의 출입이 드물어 대부분의 지역은 식생이 잘 발달되어 있다. 특히 수하마을 계곡 부근과 북사면 방향으로로는 생육 상태가 아주 양호

한 것으로 나타났다.

지금까지 본 지역에 대한 자연생태계의 전반적인 조사는 전무한 실정이며, 따라서 본 연구는 현재까지 알려져 있지 않은 울련산의 관속식물의 분포를 파악하여, 희귀식물 등의 분포 파악을 통한 자연자원의 효율적인 관리와 자연생태계보전의 기초 자료로 제공하고자 수행되었다.

재료 및 방법

본 연구를 위한 관속식물의 재료채집은 2002년 5월부터 2003년 5월까지 8회에 걸쳐 실시되었으며, 조사일자와 경로는 다음과 같고 채집지역의 범위는 Fig. 1과 같다.

2002년 5월 19일 수하마을 → 정상방향

2002년 6월 13일 임도

2002년 7월 13일 연화사 등산로

2002년 8월 18일 수하마을 → 정상방향, 연화사 주변 연못

2002년 9월 28일 연화사 주변 계곡, 영천 약수터 맞은편 계곡

2002년 10월 24일 수하마을 → 정상방향, 양촌마을 → 정상방향

2003년 4월 13일 수하마을 → 정상방향, 임도

2003년 5월 20일 임도

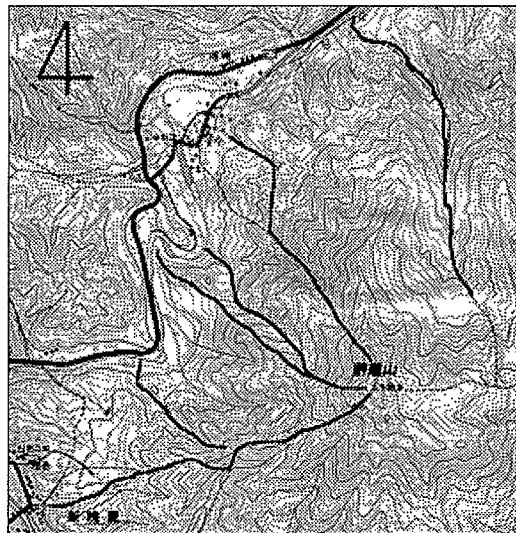


Fig. 1. A Map of Ullyeonsan(— : survey route)

채집한 재료는 압착, 건조하여 표본으로 제작한 후, 정(1965), 이창복(1980), 이영노(1996), 이우철(1996) 등의 식물도감에 의해 동정하였으며 Engler의 분류체계(Melchior, 1954, '64)에 따라 정리하였다.

작성된 식물목록을 기초로 하여 한국특산식물은 Lee(1984)에 의하였고, 식물구계학적 분포특이 종은 환경부(2001)에 의하여 파악하였으며, 인간간섭의 정도를 파악하기 위한 귀화식물의 분포는 박(1995, 2001),

이와 전(1995) 등을 따랐다.

이들에 대한 근거표본은 안동대학교 생명자원과학부 식물표본실에 보관하였다.

결과 및 고찰

1. 관속식물의 분포

본 지역은 식물지리학적으로 일화식물구계(Sino-Japanese Region)중 한국구의 8개아구에서 중부아구에 속한다(이와 입, 1978).

본 지역의 관속식물은 양치식물 9과 17속 29종 1변종의 30종류, 나자식물 1과 2속 3종의 3종류, 피자식물 중 쌍자엽식물은 73과 219속 311종 2이종 44변종 5품종의 362종류, 단자엽식물은 11과 60속 84종 14변종의 98종류로서 구성되어, 총 94과 298속 427종 2이종 59변종 5품종의 총 493종류로 정리되었다(Table 1).

Table 1. The numbers of vascular plants distributed in Ullieonsan

	fam.	gen.	sp.	subsp.	var.	for.	Total
Pteridophyta	9	17	29	-	1	-	30
Gymnospermae	1	2	3	-	-	-	3
Angiospermae							
Dicotyledoneae	73	219	311	2	44	5	362
Monocotyledoneae	11	60	84	-	14	-	98
Total	94	298	427	2	59	5	493

이들의 구성비는 6.07(양치식물) : 0.61(나자식물) : 73.48(쌍자엽식물) : 19.83(단자엽식물)로서, 이는 한반도 전체 관속식물의 구성비율인 7.09 : 1.42 : 68.21 : 23.19와 비교하면 양치식물, 나자식물, 단자엽식물은 적게 분포하며, 상대적으로 쌍자엽식물은 많이 분포하는 것으로 나타났다. 이는 한반도를 북부, 중부, 남부로 구분할 때 본 지역은 중부에 속하며, 남부지역은 양치식물과 단자엽식물이 상대적으로 많이 분포하고, 북부지역은 침엽수 등의 나자식물의 분포가 높게 나타나며, 중부지역은 쌍자엽류가 높게 나타나는 것에 기인한다.

2. 한국특산식물

한국특산식물은 효율적인 생물다양성의 보존전략을 위해서 우선적으로 파악되어야할 식물들로 서 Lee(1984)를 기준으로 할 때, 본 지역에는 호랑버들(*Salix hulteni* Floderus), 가는장구채(*Melandryum seoulense* Nakai), 할미밀망(*Clematis trichotoma* Nakai), 흰털팽이눈(*Chrysosplenium barbatum* Nakai), 매화말발도리(*Deutzia coreana* Lévl), 광릉갈퀴(*Vicia venosa* var. *cuspidata* Max), 노랑갈퀴(*V. venosissima* Nakai), 털피나무(*Tilia rufa* Nakai), 금강제비꽃(*Viola diamantica* Nakai), 가는참나물(*Pimpinella koreana* Nakai), 산앵도나무(*Vaccinium koreanum* Nakai), 병꽃나무(*Weigela subsessilis* L. H. Bailey), 고려엉겅퀴(*Cirsium setidens* Nakai), 산비장이(*Serratula coronata* var. *insularis* Kitamura), 죽대(*Polygonatum lai*

anthum var. *coreanum* Nakai)의 16종류가 분포하고 있으며, 이는 조사지역내의 식물중 3.24%에 해당한다.

3. 식물구계학적 특정식물종

식물구계학적 특정식물종이란 서로 다른 지역의 환경을 서로 다르게 표현해 주고, 서로 유사한 지역의 환경은 서로 유사하게 표현해 주는데 이용되는 분류군으로서, 분포지역의 범위에 따라 5등급으로 구분하였으며, 국내에 고립되어 분포하거나 불연속적으로 분포하여 분포지역이 가장 협소한 V등급에 83분류군, 북방계나 남방계식물로서 일반적으로 1개의 아구에 분포하는 IV등급에 315분류군, 북방계나 남방계식물로서 일반적으로 2개의 아구에 분포하는 III등급에 308분류군, 비교적 전국적으로 분포하지만 일반적으로 1,000m이상 지역에 분포하는 II등급에 110분류군, 북방계나 남방계 식물로서 일반적으로 3개의 아구에 분포하는 I 등급에 260분류군 등 총 1,076분류군으로 정리되었다(환경부, 2001).

이 중 본 지역의 소산 관속식물 중 I등급은 거미고사리(*Camptosorus sibiricus* Rupr.), 잣나무(*Pinus koraiensis* Sieb. et Zucc.), 투구꽃(*Aconitum jaluense* Kom.), 큰꽃으아리(*Clematis patens* Morr. et. Decne), 통등굴레(*Polygonatum inflatum* Kom.), 왕미꾸리광이(*Glyceria leptolepis* Ohwi) 등의 25종류이었으며, II등급은 동자꽃(*Lychnis cognata* Max.), 큰괘이밥(*Oxalis obtriangulata* Maxim.), 복자기나무(*Acer triflorum* Komarov), 좁은잎참빗살나무(*Euonymus maackii* Rupr.), 큰참나무(*Ostericum melanotilingia* (H.D. Boiss.) Kitagawa) 등의 20종류이었다.

III등급은 물박달나무(*Betula davurica* Pall.), 산팽나무(*Celtis aurantiaca* Nakai), 꼬리조팝나무(*Spiraea salicifolia* L.) 등의 13종류이었으며, IV등급은 승마(*Cimicifuga heracleifolia* Kom.), 도깨비부채(*Rodgersia podophylla* A. Gray), 애기얇은부채(*Symplocarpus nipponicus* Makino) 등의 5종류, V등급은 산삼(*Panax schinseng* Nees) 1종류로서 총 64종류로 정리되었다(Table 2.).

산삼(*Panax schinseng* Nees)은 두릅나무과(Araliaceae)에 속하는 다년초로서, 심산지역에서 자라며 식물구계학적 특정식물종 V등급에 해당된다. 산삼이 채집되었다는 것은 이들이 자생할 수 있는 자연환경이라는 것을 의미해 영양군의 소득원으로 산지를 이용한 장뇌제배법 개발이 필요하리라 판단된다.

회리바람꽃(*Anemone reflexa* Steph. et Willd)은 미나리아재비과(Ranunculaceae)에 속하는 다년초로서, 경북지역에는 주왕산, 향로봉, 일월산, 먼산, 두솔봉(이, 1990) 지역에 분포하고 있으며, 본 조사지역에서는 수하마을의 계곡과 임도부근의 계곡에서 수개체가 분포하고 있다.

도깨비부채(*Rodgersia podophylla* A. Gray)는 범의귀과(Saxifragaceae)에 속하는 다년초로서 심산지역의 응달지역에서 자라며, 경북 지역에서는 금오산, 보현산, 인봉, 미송산, 선암산(이, 1990), 일월산(정 등, 1997) 등의 일부 지역에만 분포한다. 본 조사지역에서는 수하마을에서 정상방향 계곡 해발 481m에 분포하고 있으며, 수개체가 분포하고 있다.

애기얇은부채(*Symplocarpus nipponicus* Makino)는 천남성과(Araceae)에 속하는 다년초로서, 뿌리가 약용으로 사용되며, 강원도 이북의 높은 지대에서 자라며(이, 1979), 경북지역에서는 조사된 바가 없다. 본 지역에서는 임도방향 계곡부근에 군락을 이루고 있으며, 수하마을 계곡 초입부근에도 수개체가 분포하고 있다.

본 지역의 식물구계학적 특정식물종 분포는 북방계나 남방계 식물로서 일반적으로 3개의 아구에 분포하는 I 등급과 비교적 전국적으로 분포하지만 일반적으로 1,000m이상 지역에 분포하는 II등급의 순으로 높

게 나타났다. 이는 본 지역이 중부지역에 속하는 지리적 위치로 인하여 높은 등급에 해당되는 북방계와 남방계 고유의 식물종류가 적게 분포하는 것에서 기인하는 것으로 판단된다.

Table 2. Special plant species based on floral region by Ministry of Environment(2001) in Ulljeonsan

rank taxa	I	II	III	IV	V
<i>CicindeEquisetum hyemale</i> L. 속새	0				
<i>Camptosorus sibiricus</i> Rupr. 거미고사리	0				
<i>Pinus koraiensis</i> Sieb. et Zucc. 잣나무	0				
<i>Alnus hirsuta</i> (Spach) Rupr. 물오리나무	0				
<i>Betula chinensis</i> Maxim. 개박달나무			0		
<i>B. davurica</i> Pall. 물박달나무			0		
<i>Celtis aurantiaca</i> Nakai 산팽나무		0			
<i>Lychnis cognata</i> Max. 동자꽃	0				
<i>Aconitum jaluense</i> Kom. 투구꽃	0				
<i>Anemone raddeana</i> Regel 평의바람꽃					
<i>A. reflexa</i> Stepphan et Willdenow 화리바람꽃				0	
<i>Cimicifuga heracleifolia</i> Kom. 승마				0	
<i>C. patens</i> Morr. et. Decne 큰꽃으아리	0				
<i>Eranthis stellata</i> Max. 너도바람꽃			0		
<i>Caulophyllum robustum</i> Max. 평의다리아재비	0				
<i>Chloranthus japonicus</i> Sieb. 홀아비꽃대	0				
<i>Aristolochia manshuriensis</i> Kom. 등침			0		
<i>Hylomecon vernale</i> Max. 피나물	0				
<i>Corydalis ambigua</i> Cham. et Schlechtend. 왜현호색	0				
<i>Sisymbrium luteum</i> (Max.) O. E. Schulz 노란장대	0				
<i>Sedum verticillatum</i> L. 세잎평의바름	0				
<i>Chrysosplenium flagelliferum</i> Fr. Schm. 애기팽이눈	0				
<i>Ribes mandshuricum</i> Kom. 까치밥나무	0				
<i>Rodgersia podophylla</i> A. Gray 도깨비부채				0	
<i>Potentilla dickinsii</i> Fr. et Sav. 돌양지꽃		0			
<i>Spiraea salicifolia</i> L. 꼬리조팝나무			0		
<i>Vicia venosissima</i> Nakai 노랑갈퀴			0		
<i>Oxalis obtriangulata</i> Maxim. 큰팽이밥		0			
<i>Dictamnus dasycarpus</i> Turcz. 백선	0				
<i>Acer triflorum</i> Komarov 복자기나무		0			
<i>Impatiens noli-tangera</i> L. 노랑물봉선	0				
<i>Euonymus maackii</i> Rupr. 좁은잎참빗살나무		0			
<i>Viola diamantica</i> Nakai 금강제비꽃			0		
<i>V. orientalis</i> W. Becker 노랑제비꽃		0			

Table 2. Continued

rank taxa	I	II	III	IV	V
<i>Circaea cordata</i> Royle 쇠틸이슬	0				
<i>Acanthopanax sessiliflorus</i> (Rupr. et Max.) Seem. 오갈피나무	0				
<i>Panax schinseng</i> Nees 산삼					0
<i>Angelica tenuissima</i> Nakai 고본		0			
<i>Ostericum melanotilingia</i> (H.D. Boiss.) Kita. 큰참나물		0			
<i>Vaccinium koreanum</i> Nakai 산앵도나무			0		
<i>Galium paradoxum</i> Maxim. 두메갈퀴		0			
<i>Clinopodium micranthum</i> (Regel) Hara 두메충충이꽃	0				
<i>Scopolia japonica</i> Max. 미치광이풀			0		
<i>Pseudolysimachion longifolia</i> L. 긴산피리풀		0			
<i>Veronicastrum sibiricum</i> (L.) Pennell 냉초	0				
<i>Lonicera subsessilis</i> Rehder 청괴불나무			0		
<i>Weigela florida</i> (Bunge) A. DC. 붉은벚꽃나무		0			
<i>Adoxa moschatellina</i> (Tourn.) L. 연복초			0		
<i>Campanula punctata</i> Lam. 초롱꽃	0				
<i>Achillea sibirica</i> Ledeb. 튼풀		0			
<i>Cacalia hastata</i> subsp. <i>orientalis</i> Kitamura 민박쥐나물		0			
<i>Cirsium setidens</i> Nakai 고려엉겅퀴			0		
<i>Ligularia fischeri</i> (Ledeb.) Turcz. 곰취		0			
<i>Saussurea macrolepis</i> (Nak) Kitamura 작시서덜취		0			
<i>Disporum ovale</i> Ohwi 금강애기나리		0			
<i>Erythronium japonicum</i> Decne. 얼레지	0				
<i>Gagea japonica</i> Pascher 애기중의무릇		0			
<i>G. lutea</i> Ker-Gawl. 중의무릇	0				
<i>Heloniopsis orientalis</i> (Thunb.) C. Tanaka 처녀치마		0			
<i>Polygonatum inflatum</i> Kom. 통등굴레	0				
<i>Veratrum patulum</i> Loes. fil. 박새		0			
<i>Glyceria leptolepis</i> Ohwi 왕미꾸리광이	0				
<i>Symplocarpus nipponicus</i> Makino 애기얇은부채				0	
<i>Platanthera sachalinensis</i> Fr. Schm. 큰제비난				0	
Taxa(64)	25	20	13	5	1

4. 귀화식물

귀화식물은 그 본래의 생육지로부터 인간의 매개에 의하여 다른 지역으로 이동하여, 그곳에 정착하여 번식하고 있는 것들로서, 이들을 통해 자연의 인간간섭 정도를 파악할 수 있다.

본 지역의 귀화식물은 닭의덩굴(*Bilderdykia dumetora* (Linne) Dun.), 토끼풀(*Trifolium repens* L.), 땅빈대(*Euphorbia humifusa* Wild.), 겹달맞이꽃(*Oenothera biennis* L.), 돼지풀(*Ambrosia artemisiifolia* var.

elator Descourtis), 지느러미엉겅퀴(*Carduus crispus* Linn.), 개망초(*Erigeron annuus* (L.) Pers.), 실망초(*E. bonariensis* L.), 망초(*E. canadensis* L.), 서양민들레(*Taraxacum officinale* Weber), 오리새(*Dactylis glomerata* L.), 왕포아풀(*Poa pratensis* L.)의 12종류로 정리된다.

본 지역의 귀화율(귀화식물의 종류수/출현식물의 전종류수 \times 100)은 2.43%로서, 이와 전(1995)의 보고에서 입지별로 출현한 산지지역 평균 귀화율이 보통 10.3%인 것에 비해 낮게 나타났다.

또한 본 조사지역의 식생에 대하여 임과 전(1980)이 언급한 인간간섭에 의한 자연의 파괴도 정도를 표시하는 지수인 도시화지수 또는 자연파괴도(UI=일정지역에 나타나는 귀화식물 종수/남한의 귀화식물 총 종수 \times 100)의 산출식을 이와 전(1995)의 귀화식물 총종수 218종류를 적용하면 5.50%이며, 박(1995, 2001)의 267종류를 적용하면 4.49%이다. 서울시의 36%(임과 전, 1980), 소백산의 귀화식물 17종류를 이와 전(1995)를 적용하면 7.80%, 박(1995, 2001)을 적용하면 6.37%로 나타나 본 조사지역이 다른 지역보다 자연파괴도가 매우 낮은 것으로 나타났다.

5. 보전대책

본 지역은 교통이 다소 불편한 오지로 일반인들의 출입이 거의 없으며, 산삼, 애기얇은부채 등의 희귀 및 보전해야할 식물들이 다수 분포하고 있는 자연생태계가 잘 보전된 지역이다. 특히 애기얇은부채의 경우 강원도 이북의 점봉산, 태백산 등지에서 분포한다고 알려져 있으나 경북지역에서는 분포가 거의 알려져 있지 않다.

특히 북서사면은 일부가 산불로 훼손되어 있는 상태임에도 불구하고 다른 사면에 비해 식생이 잘 발달되어 있으며, 현지 주민들에 의해서도 농경지로 이용되지 않고 있으나, 최근 개설된 임도 및 지역민들에 의한 식·약용식물의 채취 등의 요인에 의해 잘 보전된 식생의 훼손 가능성이 높아지고 있다. 또한 남서사면은 해발 500m 부근까지 농경지와 인접하고 있어 귀화식물의 유입 가능성이 가장 큰 곳으로 판단된다.

본 지역은 자연생태계를 위협하는 인위적 요인들이 미미하지만, 임도개설 및 농경지의 확대에 의한 귀화식물의 유입, 무분별한 식·약용식물의 채취행위 등이 위협요인으로 작용할 수 있으므로 이에 대한 대책이 강구되어야 할 것으로 판단된다.

인용문헌

- 박수현. 1995. 한국귀화식물원색도감. 일조각.
 박수현. 2001. 한국귀화식물원색도감 보유편. 일조각.
 이도원. 1990. '90자연생태계 전국조사(I-3)-제 5차년도(경북의 녹지자연도)- 영주시, 영양군, 봉화군, 영풍군, 울진군, 울릉군. 환경처.
 이영노. 1996. 원색한국식물도감. 교학사.
 이우철. 1996. 원색 한국기준식물도감. 아카데미서적.
 이우철, 임양재. 1978. 한국 관속식물의 분포에 관한 연구. 식물분류학회지 8: 1-33.
 이은복, 전의식. 1995. 귀화생물에 의한 생태계 영향 조사(I)-귀화식물 분야.

국립환경연구원.

이창복. 1979. 대한식물도감. 향문사.

임양재, 전의식. 1980. 한반도의 귀화식물 분포. 한국식물학회지 23:69-83.

정규영, 권영선, 정형진. 2001. 태행산(경북)의 관속식물상에 관한 연구. 한국생물상연구지 6:5-19.

정규영, 정형진, 김건우, 권기석. 1997. 일월산(경북)의 야생 약용식물 분포에 관한 연구. 안동대학교 농업과학기술연구논문집 4:55-69.

정태현. 1965. 한국동식물도감 제 5권 식물편(목,초본류). 문교부.

환경부. 2001. 제 2차 전국 자연환경 조사지침 -식물구계학적 특정식물종을 포함한 식물상-

Lee, T. B. 1984. Outline of Korean endemic plants and their distribution. Kor. J. Pl. Tax. 14: 22-32.

Melchior, H. 1964. A. Engler's Syllabus der Pflanzenfamilien, Band II, Gebruder, Belin-Nikolasse.

Melchior, H. and E. Werderman. 1954. A Engler's Syllabus der Pflanzenfamilien, Band I, Gebruder, Belin-Nikolasse.

요 약

본 조사는 경북 영양군 수비면에 위치하고 있는 울련산(해발 964m, 북위 36° 45' 30" - 36° 47' 30", 동경 127° 12' 50" - 127° 16' 50")의 관속식물의 분포를 파악하기 위하여 수행되었다.

2002년 5월부터 2003년 5월까지 8회 실시해서 채집된 관속식물수는 94과 298속 427종 2아종 59변종 5품종의 총 493분류군이였다.

본 지역에 분포하는 한국특산식물은 가는장구채(*Melandryum seoulense* Nakai), 매화말발도리(*Deutzia coreana* Lévl.), 광릉갈퀴(*Vicia venosa* var. *cuspidata* Max.), 산앵도나무(*Vaccinium koreanum* Nakai) 등의 15종류, 식물구계학적 특정식물종(환경부, 2001)은 V등급이 1종류, IV등급이 5종류, III등급이 13종류, II등급이 20종류, I등급이 25종류의 총 64종류이였다. 그리고 귀화식물은 12종류이었으며, 귀화율은 2.43%, 도식화지수는 4.49%로 비교적 자연상태가 잘 보전된 지역으로 나타났다.

검색어 : 관속식물, 귀화식물, 울련산, 한국특산식물

Appendix 1. The list of vascular plants distributed in Ullyeonsan

Division Pteridophyta 양치식물門

Subdivision Lycopsidea 석송亞門

Class Lycopsidea 석송綱

Order Selaginellales 부처손목

Family Selaginellaceae 부처손과

Selaginella rossii (Bak.) Warb. 구실사리 Chung et al. ANUH0200001

S. tamariscina (Beauv.) Spring 부처손 Chung et al. ANUH0200651

Subdivision Equisetineae 속새亞門

Class Equisetinae 속새綱

Order Equisetales 속새目

Family Equisetaceae 속새科

Equisetum arvense Linn 쇠뜨기 Chung *et al.* ANUH0200002

E. hyemale L. 속새 Chung *et al.* ANUH0200126

Subdivision Pteropsida 양치식물亞門

Class Filicinae 양치식물綱

Subdivision Eusporangiatæ 진정포자낭亞綱

Order Ophioglossales 고사리삼目

Family Ophioglossaceae 고사리삼科

Botrychium ternatum (Thunb.) Swartz 고사리삼 Chung *et al.* ANUH0200652

Subclass Osmundidae 고비亞綱

Order Osmundales 고비目

Family Osmundaceae 고비科

Osmunda japonica Thunb. 고비 Chung *et al.* ANUH0200498

Subclass Leptosporangiatæ 소포자낭亞綱

Order Filicales 고사리目

Family Pteridaceae 고사리科

Dennstaedtia hirsuta (Sw.) Mett. 잔고사리 Chung *et al.* ANUH0200322

D. wilfordii (Moore) Christ. 황고사리 Chung *et al.* ANUH0200323

Pteridium aquilinum var. *latiusculum* (Desv.) Underw 고사리 Chung *et al.* ANUH0200324

Family Davalliaceae 넉줄고사리科

Davallia mariesii Moore 넉줄고사리 Chung *et al.* ANUH0200501

Family Aspidiaceae 먼마科

Athyrium conilii (Fr. et Sav.) Tagawa 쯤진고사리 Chung *et al.* ANUH0200127

A. iseanum Rosc. 가늌잎개고사리 Chung *et al.* ANUH0200326

A. japonicum (Thunb.) Copel. 진고사리 Chung *et al.* ANUH0200128

A. niponicum (Mett.) Hance 개고사리 Chung *et al.* ANUH0200003

A. vidalii (Fr. et Sav.) Nakai 산개고사리 Chung *et al.* ANUH0200129

A. yokoscense (Fr. et Sav.) H. Christ 땀고사리 Chung *et al.* ANUH0200130

- Dryopteris bissetiana* (Bak.) C. Christ 족제비고사리 Chung *et al.* ANUH0200131
D. chinensis (Bak.) Koidz. 가는잎족제비고사리 Chung *et al.* ANUH0300043
D. crassirhizoma Nakai 관중 Chung *et al.* ANUH0200004
D. lacera (Thunb.) O. Kuntze 비늘고사리 Chung *et al.* ANUH0200132
D. sacrosancta Koidz. 애기족제비고사리 Chung *et al.* ANUH0200505
Matteuccia orientalis (Hooker) Trev. 개면마 Chung *et al.* ANUH0200133
Phegopteris decursive-pinnata (Van Hall) Fee 설설고사리 Chung *et al.* ANUH0200506
Polystichum tripterum (Kunze) Presl. 십자고사리 Chung *et al.* ANUH0200005
Woodsia polystichoides Eaton 우드풀 Chung *et al.* ANUH0200135
W. subcordata Turcz. 산우드풀 Chung *et al.* ANUH0200136

Family Aspleniaceae 꼬리고사리과

- Asplenium incisum* Thunb. 꼬리고사리 Chung *et al.* ANUH0200137
Camptosorus sibiricus Rupr. 거미고사리 Chung *et al.* ANUH0200655

Family polypodiaceae 고란초과

- Lepisorus ussuriensis* (Regel et Maack) Ching 산일엽초 Chung *et al.* ANUH0200138
Pyrrosia linearifolia (Hook.) Ching 우단일엽 Chung *et al.* ANUH0200139

Division Gymnospermae 나자식물門

Class Coniferopsida 구과식물綱

Order Coniferales 구과식물目

Family Pinaceae 소나무과

- Larix leptolepis* (S. et Z.) Gordon 일본잎갈나무 Chung *et al.* ANUH0200006
Pinus densiflora S. et Z. 소나무 Chung *et al.* ANUH0200656
P. koraiensis Sieb. et Zucc. 잣나무(식) Chung *et al.* ANUH0200657

Division Angiospermae 피자식물門

Class Dicotyledoneae 쌍자엽식물綱

Subclass Archichlamydeae 이판화亞綱

Order Salicales 버드나무目

Family Salicaceae 버드나무과

- Populus deltoides* Marshall 미류나무 Chung *et al.* ANUH0200510
Salix gilgiana Seem. 내버들 Chung *et al.* ANUH0200007
S. gracilistyla Miq. 갯버들 Chung *et al.* ANUH0200659

S. hulteni Floderus 호랑버들 Chung *et al.* ANUH0200140

S. koreensis Andersson 버드나무 Chung *et al.* ANUH0200141

Order Fagales 참나무목

Family Betulaceae 자작나무과

Alnus hirsuta (Spach) Rupr. 물오리나무 Chung *et al.* ANUH0300045

Betula chinensis Maxim. 개박달나무 Chung *et al.* ANUH0200008

B. davurica Pall. 물박달나무 Chung *et al.* ANUH0200661

Carpinus cordata Bl. 까치박달 Chung *et al.* ANUH0200511

C. tschonoskii Max. 개서어나무 Chung *et al.* ANUH0200142

Corylus heterophylla Fischer 난티잎개암나무 Chung *et al.* ANUH0200143

C. heterophylla var. *thunbergii* Bl. 개암나무 Chung *et al.* ANUH0200512

Family Fagaceae 참나무과

Castanea crenata S. et Z. 밤나무 Chung *et al.* ANUH0200513

Quercus acutissima Carruth. 상수리나무 Chung *et al.* ANUH0200514

Q. aliena Bl. 갈참나무 Chung *et al.* ANUH0200515

Q. dentata Thunb. 떡갈나무 Chung *et al.* ANUH0200334

Q. mongolica Fisch. 신갈나무 Chung *et al.* ANUH0200666

Q. serrata Thunb. 졸참나무 Chung *et al.* ANUH0200335

Order Urticales 쐯기풀목

Family Ulmaceae 느릅나무과

Celtis aurantiaca Nakai 산팽나무 Chung *et al.* ANUH0200144

Ulmus davidiana for. *suberosa* Nak. 흑느릅나무 Chung *et al.* ANUH0200145

U. davidiana var. *japonica* Nak. 느릅나무 Chung *et al.* ANUH0200667

Family Moraceae 뽕나무과

Morus alba L. 뽕나무 Chung *et al.* ANUH0200668

M. bombycis Koidz. 산뽕나무 Chung *et al.* ANUH0200009

Family Cannabaceae 삼과

Humulus japonicus S. et Z. 환삼덩굴 Chung *et al.* ANUH0200669

Family Urticaceae 쐯기풀과

Achudemia japonica Max. 산물통이 Chung *et al.* ANUH0200147

Boehmeria spicata Thunb. 좁개잎나무 Chung *et al.* ANUH0200337

B. tricuspis Makino 거북꼬리 Chung *et al.* ANUH0200338

Order Santalales 단향목

Suborder Santalineae 단향亞목

Family Santalaceae 단향과

Thesium chinense Turcz. 제비꽃 Chung *et al.* ANUH0200670

Suborder Loranthaceae 겨우살이亞목

Family Loranthaceae 겨우살이과

Viscum album var. *coloratum* (Kom.) Ohwi 겨우살이 Chung *et al.* ANUH0200671

Order Polygonales 마디풀목

Family Polygonaceae 마디풀과

Bilderdykia dumetora (L.) Dum. 닭의덩굴 Chung *et al.* ANUH0200339

Persicaria blumei Gross 개여뀌 Chung *et al.* ANUH0200519

P. fauriei (Lev. et Vnt.) Nakai 가시여뀌 Chung *et al.* ANUH0200148

P. filiforme Nakai 이삭여뀌 Chung *et al.* ANUH0200520

P. hydropiper (L.) Spach 여뀌 Chung *et al.* ANUH0200521

P. maackiana Nakai 나도미꾸리낙시 Chung *et al.* ANUH0200149

P. perfoliata H. Gross 며느리배꼽 Chung *et al.* ANUH0200150

P. senticosa Gross 며느리밑씻개 Chung *et al.* ANUH0200151

P. sieboldii Ohki 미꾸리낙시 Chung *et al.* ANUH0200152

P. thunbergii H. Gross 고마리 Chung *et al.* ANUH0200010

P. viscofera Makino 끈끈이여뀌 Chung *et al.* ANUH0200523

P. vulgaris Webb et Moq. 봄여뀌 Chung *et al.* ANUH0200524

Polygonum aviculare L. 마디풀 Chung *et al.* ANUH0200672

Rumex acetosa L. 수영 Chung *et al.* ANUH0200673

Order Centrospermales 중심자목

Suborder Portulacineae 쇠비름亞목

Family Portulacaceae 쇠비름과

Portulaca oleracea L. 쇠비름 Chung *et al.* ANUH0200674

Suborder Caryophyllineae 석죽亞目

Family Caryophyllaceae 석죽科

- Arenaria serpyllifolia* L. 벼룩이자리 Chung *et al.* ANUH0200011
Cerastium holosteoides var. *hallaisanense* Mizushima 점나도나물 Chung *et al.* ANUH0200012
Dianthus sinensis L. 패랭이꽃 Chung *et al.* ANUH0200013
Lychnis cognata Max. 동자꽃 Chung *et al.* ANUH0200341
Melandryum firmum (S. et Z.) Rohrb. 장구채 Chung *et al.* ANUH0200342
M. seoulense Nakai 가는장구채 Chung *et al.* ANUH0200155
Pseudostellaria heterophylla (Miq.) Pax. 개별꽃 Chung *et al.* ANUH0300008
P. palibiniana (Takeda) Ohwi 큰개별꽃 Chung *et al.* ANUH0200014
Stellaria alsine var. *undulata* Ohwi 벼룩나물 Chung *et al.* ANUH0200015
S. aquatica Scop. 쇠별꽃 Chung *et al.* ANUH0200016
S. media Villars 별꽃 Chung *et al.* ANUH0200345

Suborder Chenopodiineae 명아주亞目

Family Chenopodiaceae 명아주科

- Chenopodium album* var. *centrorubrum* Makino 명아주 Chung *et al.* ANUH0200677

Order Magnoliales 목련目

Family Magnoliaceae 목련科

- Schisandra chinensis* Baill. 오미자 Chung *et al.* ANUH0200017

Family Lauraceae 녹나무科

- Lindera obtusiloba* Bl. 생강나무 Chung *et al.* ANUH0200527

Order Ranunculales 미나리아재비目

Suborder Ranunculineae 미나리아재비亞目

Family Ranunculaceae 미나리아재비科

- Aconitum jaluense* Kom. 투구꽃 Chung *et al.* ANUH0200528
A. kusnezofii Reichb. 이삭바꽃 Chung *et al.* ANUH0200679
Actaea asiatica Hara 노루삼 Chung *et al.* ANUH0200018
Adonis amurensis Regel et Radde 복수초 Chung *et al.* ANUH0300010
Anemone raddeana Regel 평의바람꽃 Chung *et al.* ANUH0300011
A. reflexa stephan et Willdenow 회리바람꽃 Chung *et al.* ANUH0200019
Cimicifuga heracleifolia Kom. 승마 Chung *et al.* ANUH0200160

- Clematis apiifolia* A. P. DC 사위질빵 Chung *et al.* ANUH0200348
C. heracleifolia DC. 병조희풀 Chung *et al.* ANUH0200161
C. mandshurica Rupr. 으아리 Chung *et al.* ANUH0200274
C. patens Morr. et, Decne 큰꽃으아리 Chung *et al.* ANUH0200020
C. trichotoma Nakai 할미밀망 Chung *et al.* ANUH0200162
Eranthis stellata Max. 너도바람꽃 Chung *et al.* ANUH0300013
Hepatica asiatica Nakai 노루귀 Chung *et al.* ANUH0200021
Pulsatilla koreana Nakai 할미꽃 Chung *et al.* ANUH0200022
Ranunculus chinensis Bunge 젓가락나물 Chung *et al.* ANUH0200163
R. japonicus Thunberg 미나리아재비 Chung *et al.* ANUH0200023
Thalictrum filamentosum Max. 산평의다리 Chung *et al.* ANUH0200680

Family Berberidaceae 매자나무과

- Caulophyllum robustum* Max. 평의다리아재비 Chung *et al.* ANUH0200164

Family Lardizabalaceae 으름덩굴과

- Akebia quinata* (Thunb.) Decaisne 으름덩굴 Chung *et al.* ANUH0200681

Family Menispermaceae 방기과

- Cocculus trilobus* DC. 땡땡이덩굴 Chung *et al.* ANUH0200165
Menispermum dauricum DC. 새모래덩굴 Chung *et al.* ANUH0200166

Order Piperales 후추목

Family chloranthaceae 홀아비꽃대과

- Chloranthus japonicus* Sieb. 홀아비꽃대 Chung *et al.* ANUH0200024

Order Aristolochiales 쥐방울덩굴목

Family Aristolochiaceae 쥐방울덩굴과

- Aristolochia manshuriensis* Kom. 등취 Chung *et al.* ANUH0200168
Asarum sieboldii Miq. 족도리 Chung *et al.* ANUH0200025

Order Guttiferales 몰레나물목

Suborder Dilleniineae 다래나무亞목

Family Actinidiaceae 다래나무과

- Actinidia arguta* Planch. 다래 Chung *et al.* ANUH0200169

A. kolomikta (Max. et Rupr.) Maxim 쥐다래 Chung *et al.* ANUH0200354

A. polygama (Sieb. et Zucc.) Max. 개다래 Chung *et al.* ANUH0200170

Suborder theineae 차나무과

Family Hypericaceae 물레나물과

Hypericum ascyron L. 물레나물 Chung *et al.* ANUH0200683

H. erectum Thunb. 고추나물 Chung *et al.* ANUH0200275

Order Papaverales 양귀비과

Suborder Papavernieae 양귀비과

Family Papaveraceae 양귀비과

Chelidonium majus var. *asiaticum* (Hara) Ohwi 애기뿔풀 Chung *et al.* ANUH0200356

Hylomecon vernale Max. 피나물 Chung *et al.* ANUH0200026

Family Fumariaceae 현호색과

Corydalis ambigua Cham. et Schlechtend. 왜현호색 Chung *et al.* ANUH0300016

C. ochotensis Turcz. 눈피불주머니 Chung *et al.* ANUH0200536

C. speciosa Max. 산피불주머니 Chung *et al.* ANUH0200027

Corydalis sp. Chung *et al.* ANUH0300018

Suborder Capparineae 풍접초과

Family Cruciferae 십자화과

Arabis glabra (L.) Bernh. 장대나물 Chung *et al.* ANUH0200028

Capsella bursa-pastoris (L.) Medicus 냉이 Chung *et al.* ANUH0200172

Cardamine flexuosa With. 황새냉이 Chung *et al.* ANUH0200029

C. leucantha O.E. Schulz 미나리냉이 Chung *et al.* ANUH0200030

Draba nemorosa var. *hebecarpa* Lindbl. 꽃다지 Chung *et al.* ANUH0200031

Sisymbrium luteum (Max.) O. E. Schulz 노란장대 Chung *et al.* ANUH0200357

Order Rosales 장미과

Suborder Saxifragineae 범의귀과

Family Crassulaceae 돌나물과

Orostachys japonicus A. Berger 바위솔 Chung *et al.* ANUH0200276

Sedum kamtschaticum Fisch. 기린초 Chung *et al.* ANUH0200174

S. polystichoides Hemsl. 바위채송화 Chung *et al.* ANUH0200032

S. verticillatum L. 세잎괭의비름 Chung *et al.* ANUH0200359

Family Saxifragaceae 범의귀과

- Astilbe chinensis* var. *dauidii* Fr. 노루오줌 Chung *et al.* ANUH0200175
Chrysosplenium barbatum Nakai 흰털괭이눈 Chung *et al.* ANUH0200176
C. flagelliferum Fr. Schm. 애기괭이눈 Chung *et al.* ANUH0200033
C. grayanum Max. 괭이눈 Chung *et al.* ANUH0300021
C. macrostemon Max. 바위괭이눈 Chung *et al.* ANUH0200178
Deutzia coreana Lev. 매화말발도리 Chung *et al.* ANUH0300064
D. glabrata Kom. 물참대 Chung *et al.* ANUH0200034
D. parviflora Bunge 말발도리 Chung *et al.* ANUH0200360
Hydrangea serrata for. *acuminata* (S. et Z.) Wils. 산수국 Chung *et al.* ANUH0200180
Parnassia palustris L. 물매화 Chung *et al.* ANUH0200685
Philadelphus schrenckii Rupr. 곶상나무 Chung *et al.* ANUH0200036
Ribes fasciculatum var. *chinense* Maxim. 까마귀잡여름나무 Chung *et al.* ANUH0200181
R. mandshuricum Kom. 까치잡나무 Chung *et al.* ANUH0200540
Rodgersia podophylla A. Gray 도깨비부채 Chung *et al.* ANUH0200037
Saxifraga fortunei var. *incislobata* Nakai 바위떡풀 Chung *et al.* ANUH0200038

Suborder Rosineae 장미亞目

Family Rosaceae 장미과

- Agrimonia pilosa* Ledeb. 짚신나물 Chung *et al.* ANUH0200280
Crataegus pinnatifida Bunge 산사나무 Chung *et al.* ANUH0200039
Duchesnea chrysantha (Zoll. et Morr.) Miq. 뱀딸기 Chung *et al.* ANUH0200182
Filipendula glaberrima Nakai 터리풀 Chung *et al.* ANUH0200366
Geum aleppinum Jacquin 큰뱀무 Chung *et al.* ANUH0200367
G. japonicum Thunb. 뱀무 Chung *et al.* ANUH0200183
Potentilla chinensis Ser. 딱지꽃 Chung *et al.* ANUH0200184
P. dickinsii Fr. et Sav. 돌양지꽃 Chung *et al.* ANUH0300022
P. discolor Bunge 솜양지꽃 Chung *et al.* ANUH0200040
P. fragarioides var. *major* Max. 양지꽃 Chung *et al.* ANUH0200041
P. freyniana Bornm. 세잎양지꽃 Chung *et al.* ANUH0300023
P. kleiniana Wight et Arnott 가락지나물 Chung *et al.* ANUH0200687
Pourthiaea villosa Decne. 윤노리나무 Chung *et al.* ANUH0300067
Prunus padus L. 귀룽나무 Chung *et al.* ANUH0200185

- P. sargentii* Rehder 산뽕나무 Chung *et al.* ANUH0200042
Pyrus pyrifolia (Burm.) Nakai 돌배나무 Chung *et al.* ANUH0200542
Rosa multiflora Thunb. 찔레꽃 Chung *et al.* ANUH0200186
Rubus crataegifolius Bunge 산딸기 Chung *et al.* ANUH0200688
R. oldhamii Miq. 줄딸기 Chung *et al.* ANUH0200689
R. parvifolius L. 멧석딸기 Chung *et al.* ANUH0200690
R. phoenicolasius Max. 곰딸기 Chung *et al.* ANUH0200187
Sanguisorba officinalis L. 오이풀 Chung *et al.* ANUH0200369
Sorbus alnifolia (S. et Z.) K. Koch 팔배나무 Chung *et al.* ANUH0200188
Spiraea prunifolia for. *simpliciflora* Nak. 조팝나무 Chung *et al.* ANUH0200043
S. salicifolia L. 꼬리조팝나무 Chung *et al.* ANUH0200370
Stephanandra incisa Zabel 국수나무 Chung *et al.* ANUH0200044

Suborder Leguminosineae 콩亞目

Family Leguminosae 콩과

- Cassia mimosoides* var. *nomame* Makino 차풀 Chung *et al.* ANUH0200045
Desmodium oxyphyllum DC. 도둑놈의갈고리 Chung *et al.* ANUH0200190
Kummerowia striata (Thunb.) Schindl. 매듭풀 Chung *et al.* ANUH0200191
Lespedeza bicolor Turcz. 싸리 Chung *et al.* ANUH0200371
L. cuneata G. Don 비수리 Chung *et al.* ANUH0200192
L. cyrtobotrya Miq. 참싸리 Chung *et al.* ANUH0200372
L. maximowiczii Schneid. 조록싸리 Chung *et al.* ANUH0200545
Lotus corniculatus var. *japonicus* Regel 벌노랑이 Chung *et al.* ANUH0200373
Maackia amurensis Rupr. et Max. 다릅나무 Chung *et al.* ANUH0200193
Pueraria thunbergiana Benth. 칩 Chung *et al.* ANUH0200692
Robinia pseudo-acacia L. 아까시나무 Chung *et al.* ANUH0200194
Trifolium repens L. 토끼풀 Chung *et al.* ANUH0200374
Vicia amurensis Oettingen 벌완두 Chung *et al.* ANUH0200693
V. unijuga A. Br. 나비나물 Chung *et al.* ANUH0200375
V. venosa var. *cuspidata* Max. 광릉갈퀴 Chung *et al.* ANUH0200376
V. venosissima Nakai 노랑갈퀴 Chung *et al.* ANUH0200547

Order Geraniales 쥐손이풀目

Suborder Geraniineae 쥐손이풀亞目

Family Oxalidaceae 팽이밥과

Oxalis corniculata L. 팽이밥 Chung *et al.* ANUH0200195

O. obtriangulata Maxim. 큰팽이밥 Chung *et al.* ANUH0200548

Family Geraniaceae 쥐손이풀과

Geranium nepalense subsp. *thunbergii* (S. et Z.) Hara 이질풀 Chung *et al.* ANUH0200378

G. sibiricum L. 쥐손이풀 Chung *et al.* ANUH0200379

G. wilfordii Max. 세잎쥐손이 Chung *et al.* ANUH0200695

Suborder Euphorbiineae 대극과

Family Euphorbiaceae 대극과

Euphorbia humifusa Wild. 땅빈대 Chung *et al.* ANUH0200380

E. sieboldiana Morr. et. Decne. 개감수 Chung *et al.* ANUH0200549

Securinega suffruticosa Rehder 광대싸리 Chung *et al.* ANUH0200196

Order Rutales 운향과

Suborder Rutineae 운향과

Family Rutaceae 운향과

Dictamnus dasycarpus Turcz. 백선 Chung *et al.* ANUH0200550

Evodia danielii Hemsl. 쉬나무 Chung *et al.* ANUH0200382

Zanthoxylum piperitum A.P. DC 초피나무 Chung *et al.* ANUH0200383

Z. schinifolium S. et. Z. 산초나무 Chung *et al.* ANUH0200384

Order Sapindales 무환자나무과

Suborder Anacardiineae 옷나무과

Family Anacardiaceae 옷나무과

Rhus chinensis Mill. 붉나무 Chung *et al.* ANUH0200697

R. trichocarpa Miq. 개옷나무 Chung *et al.* ANUH0200552

R. verniciflua Stokes 옷나무 Chung *et al.* ANUH0300074

Suborder Sapinineae 무환자나무과

Family Aceraceae 단풍나무과

Acer ginnala Max. 신나무 Chung *et al.* ANUH0200046

A. mono Max. 고로쇠나무 Chung *et al.* ANUH0200553

A. pseudo-sieboldianum (Paxton) Kom. 당단풍 Chung *et al.* ANUH0200047

A. triflorum Komarov 복자기나무 Chung *et al.* ANUH0200281

A. truncatum Bunge 만주고로쇠 Chung *et al.* ANUH0300076

Order Balsamineae 봉선화목

Suborder Balsamineae 봉선화亞목

Family Balsaminaceae 봉선화과

Impatiens noli-tangera L. 노랑물봉선 Chung *et al.* ANUH0200197

I. textori Miq. 물봉선 Chung *et al.* ANUH0200386

Order Celastrales 노박덩굴목

Suborder Celastrineae 노박덩굴亞목

Family Celastraceae 노박덩굴과

Celastrus orbiculatus Thunb. 노박덩굴 Chung *et al.* ANUH0200556

Euonymus alatus for. *ciliato-dentatus* Hiyama 회잎나무 Chung *et al.* ANUH0200048

E. maackii Rupr. 좁은잎참빗살나무 Chung *et al.* ANUH0200699

E. oxyphyllus Miq. 참회나무 Chung *et al.* ANUH0200049

Tripterygium regelii Sprague et Takeda 미역줄나무 Chung *et al.* ANUH0200283

Family Staphyleaceae 고추나무과

Staphylea bumalda DC. 고추나무 Chung *et al.* ANUH0200050

Order Rhamnales 갈매나무목

Family Rhamnaceae 갈매나무과

Rhamnus davurica Pall. 갈매나무 Chung *et al.* ANUH0200700

R. yoshinoi Makino 짝자래나무 Chung *et al.* ANUH0200051

Family Vitaceae 포도과

Ampelopsis heterophylla S. et Z. 개머루 Chung *et al.* ANUH0200201

Parthenocissus tricuspidata (S. et Z.) Planch. 담쟁이덩굴 Chung *et al.* ANUH0200052

Order Malvales 아욱목

Suborder Malvineae 아욱亞목

Family Tiliaceae 피나무과

Tilia rufa Nakai 털피나무 Chung *et al.* ANUH0200202

Order Thymelaeales 팔꽃나무목

Family Elaeagnaceae 보리수나무과

Elaeagnus umbellata Thunb. 보리수나무 Chung *et al.* ANUH0200053

Order Violales 제비꽃목

Suborder Flacourtiineae 이나무아목

Family Violaceae 제비꽃과

Viola acuminata Ledeb. 줄방제비꽃 Chung *et al.* ANUH0200054

V. diamantica Nakai 금강제비꽃 Chung *et al.* ANUH0200055

V. dissecta var. *chaerophylloides* (Regel) Makino 남산제비꽃 Chung *et al.* ANUH0200056

V. japonica Langsd. 왜제비꽃 Chung *et al.* ANUH0300026

V. mandshurica W. Becker 제비꽃 Chung *et al.* ANUH0200563

V. orientalis W. Becker 노랑제비꽃 Chung *et al.* ANUH0200057

V. patrinii DC. 흰제비꽃 Chung *et al.* ANUH0200391

V. selkirkii Pursh 피제비꽃 Chung *et al.* ANUH0200564

V. variegata Fischer 알록제비꽃 Chung *et al.* ANUH0200058

V. verecunda A. Gray 콩제비꽃 Chung *et al.* ANUH0200704

Order Myrtales 도금양목

Suborder Mytineae 도금양아목

Family Lythraceae 부처꽃과

Lythrum anceps (Koehne) Makino 부처꽃 Chung *et al.* ANUH0200392

Family Onagraceae 바늘꽃과

Circaea cordata Royle 쇠털이슬 Chung *et al.* ANUH0200205

Epilobium pyrricholophum Fr. et Sav. 바늘꽃 Chung *et al.* ANUH0200705

Oenothera biennis L. 겹달맞이꽃 Chung *et al.* ANUH0200285

Order Umbellales 산형화목

Family Alangiaceae 박쥐나무과

Alangium platanifolium var. *macrophyllum* (S. et Z.) Wanger 박쥐나무 Chung *et al.* ANUH0200059

Family Cornaceae 층층나무과

Cornus controversa Hemsl. 층층나무 Chung *et al.* ANUH0200060

Family Araliaceae 두릅나무과

Acanthopanax sessiliflorus (Rupr. et Maxim.) Seemann 오갈피나무 Chung *et al.* ANUH0200061

Aralia continentalis Kitagawa 독활 Chung *et al.* ANUH0200208

A. elata Seem. 두릅나무 Chung *et al.* ANUH0200062

Kalopanax pictus (Thunb.) Nakai 음나무 Chung *et al.* ANUH0200209

Panax schinseng Nees 산삼 Chung *et al.* ANUH0200063

Family Umbelliferae 산형과

Angelica cartilagino-marginata (Mak. et Yabe) Nakai 처녀바디 Chung *et al.* ANUH0200706

A. czernevia (Fisch. et Meyer) Kitagawa 잔잎바디 Chung *et al.* ANUH0200569

A. decursiva (Miq.) Fr. et Sav. 바디나물 Chung *et al.* ANUH0200064

A. tenuissima Nakai 고본 Chung *et al.* ANUH0200210

Bupleurum longiradiatum Turcz. 개시호 Chung *et al.* ANUH0200396

Heracleum moellendorffii Hance 어수리 Chung *et al.* ANUH0200065

Oenanthe javanica (Blume) DC. 미나리 Chung *et al.* ANUH0200066

Osmorrhiza aristata (Thunb.) Makino et Yabe 긴사상자 Chung *et al.* ANUH0200211

Ostericum grosseserrata (Max.) Kitagawa 신감채 Chung *et al.* ANUH0200572

O. koreanum (Max.) Kitagawa 강활 Chung *et al.* ANUH0200573

O. melanotilingia (H.D. Boiss.) Kitagawa 큰참나물 Chung *et al.* ANUH0200398

Peucedanum terebinthaceum Fisch. 기름나물 Chung *et al.* ANUH0200399

Pimpinella brachycarpa (Kom.) Nakai 참나물 Chung *et al.* ANUH0200067

P. koreana Nakai 가는참나물 Chung *et al.* ANUH0200212

Sanicula chinensis Bunge 참반디 Chung *et al.* ANUH0200287

Sium suave Walter 개발나물 Chung *et al.* ANUH0200402

Subclass Metachlamydeae 합판화亞綱

Order Ericales 진달래목

Family Pyrolaceae 노루발과

Pyrola japonica Klenze 노루발 Chung *et al.* ANUH0200068

Family Ericaceae 진달래과

Rhododendron mucronulatum Turcz. 진달래 Chung *et al.* ANUH0200289

R. schlippenbachii Max. 철쭉 Chung *et al.* ANUH0200404

R. yedoense var. *poukhanense* (Lév.) Nakai 산철쭉 Chung *et al.* ANUH0200290

Vaccinium koreanum Nakai 산앵도나무 Chung *et al.* ANUH0200069

Order Primulales 앵초목

Family Primulaceae 앵초과

Lysimachia clethroides Duby 큰까치수영 Chung *et al.* ANUH0200214

L. vulgaris var. *davurica* (Led.) R. Knuth 좁쌀풀 Chung *et al.* ANUH0200293

Order Ebenales 감나무목

Suborder Ebenaneae 감나무아목

Family Styracaceae 매죽나무과

Styrax obassia S. et Z. 쪽동백나무 Chung *et al.* ANUH0200215

Family Symplocaceae 노린재나무과

Symplocos chinensis for. *pilosa* (Nak.) Ohwi 노린재나무 Chung *et al.* ANUH0200070

Order Oleales 물푸레나무목

Family Oleaceae 물푸레나무과

Fraxinus rhynchophylla Hance 물푸레나무 Chung *et al.* ANUH0200578

Ligustrum obtusifolium Sieb. et Zucc. 쥐똥나무 Chung *et al.* ANUH0200071

Order Gentianales 용담목

Family Gentianaceae 용담과

Gentiana scabra var. *buergeri* (Miq.) Max. 용담 Chung *et al.* ANUH0200580

G. zollingeri Fawc. 큰구슬봉이 Chung *et al.* ANUH0300091

Swertia japonica (Schult.) Makino 쓴풀 Chung *et al.* ANUH0200711

Family Asclepiadaceae 박주가리과

Cynanchum ascyrifolium (Fr. et Sav.) Matsumura 흰백미꽃 Chung *et al.* ANUH0200072

Metaplexis japonica (Thunb.) Makino 박주가리 Chung *et al.* ANUH0200073

Order Rubiales 꼭두서니목

Family Rubiaceae 꼭두서니과

Asperula maximowiczii Kom. 개갈퀴 Chung *et al.* ANUH0200074

Galium dahuricum Turcz. 큰잎갈퀴 Chung *et al.* ANUH0200218

G. gracilens (A. Gray) Makino 좀네잎갈퀴 Chung *et al.* ANUH0200712

G. paradoxum Maxim. 두메갈퀴 Chung *et al.* ANUH0200219

G. pogonanthum Fr. et Sav. 산갈퀴 Chung *et al.* ANUH0200220

G. verum var. *asiaticum* Nakai 솔나물 Chung *et al.* ANUH0200295

Rubia akane Nakai 꼭두서니 Chung *et al.* ANUH0200221

R. chinensis var. *glabrescens* Kitagawa 큰꼭두서니 Chung *et al.* ANUH0200075

Order Tubiflorales 통화식물目

Suborder Convolvulineae 메꽃亞目

Family Convolvulaceae 메꽃科

Cuscuta japonica Choisy. 새삼 Chung *et al.* ANUH0200414

Suborder Boraginineae 지치亞目

Family Boraginaceae 지치科

Brachybotrys paridiformis Max. 당개지치 Chung *et al.* ANUH0200076

Trigonotis icumae (Max.) Makino 덩굴꽃마리 Chung *et al.* ANUH0300093

T. nakaii Hara 참꽃마리 Chung *et al.* ANUH0200077

Suborder Verbenineae 마편초亞目

Family Verbenaceae 마편초科

Callicarpa japonica Thunb. 작살나무 Chung *et al.* ANUH0200222

Clerodendron trichotomum Thunb. 누리장나무 Chung *et al.* ANUH0200415

Family Labiatae 꿀풀科

Agastache rugosa (Fisch. et Meyer) O. Kuntze 배초향 Chung *et al.* ANUH0200716

Clinopodium chinense var. *parviflorum* (Kudo) Hara 층층이꽃 Chung *et al.* ANUH0200416

C. micranthum (Regel) Hara 두메층층이꽃 Chung *et al.* ANUH0200718

Elsholtzia ciliata (Thunb.) Hylander 향유 Chung *et al.* ANUH0200588

Isodon inflexus (Thunb.) Kudo 산박하 Chung *et al.* ANUH0200417

I. japonicus (Burm.) Hara 방아풀 Chung *et al.* ANUH0200418

Lamium album var. *barbatum* (Sieb. et Zucc.) Fr. et Sav. 광대수염 Chung *et al.* ANUH0200077

Leonurus macranthus Max. 송장풀 Chung *et al.* ANUH0200419

Lycopus ramosissimus var. *japonicus* Kitamura 썩사리 Chung *et al.* ANUH0200420

Meehania urticifolia (Miq.) Makino 별개덩굴 Chung *et al.* ANUH0200079

Mosla dianthera Maxim 쥐깨풀 Chung *et al.* ANUH0200421

M. punctulata (Gmel.) Nakai 들깨풀 Chung *et al.* ANUH0200592

Phlomis umbrosa Turcz. 속단 Chung *et al.* ANUH0200422

Prunella vulgaris var. *lilacina* Nakai 꿀풀 Chung *et al.* ANUH0200423

Scutellaria fauriei Lév. et Vnt. 그늘 골무꽃 Chung *et al.* ANUH0200424

S. indica L. 골무꽃 Chung *et al.* ANUH0200223

Suborder Solanineae 가지과

Family Solanaceae 가지과

Scopolia japonica Max. 미치광이풀 Chung *et al.* ANUH0200080

Family Scrophulariaceae 현삼과

Mazus pumilus (Burm. f.) Van Steenis 주름잎 Chung *et al.* ANUH0200081

Melampyrum roseum Max. 꽃머느리밥풀 Chung *et al.* ANUH0200425

M. roseum var. *ovalifolium* Nakai 알머느리밥풀 Chung *et al.* ANUH0200296

M. setaceum var. *nakaianum* Yamazaki 새머느리밥풀 Chung *et al.* ANUH0200426

Mimulus nepalensis var. *japonica* Miq. 물파리아재비 Chung *et al.* ANUH0200594

Pseudolysimachion longifolia L. 긴산꼬리풀 Chung *et al.* ANUH0200427

Veronicastrum sibiricum (L.) Pennell 냉초 Chung *et al.* ANUH0200595

Family Acanthaceae 쥐꼬리망초과

Justicia procumbens L. 쥐꼬리망초 Chung *et al.* ANUH0200428

Suborder Phrymineae 파리풀과

Family Phrymaceae 파리풀과

Phryma leptostachya var. *asiatica* Hara 파리풀 Chung *et al.* ANUH0200224

Order Plantaginaceae 질경이과

Family Plantaginaceae 질경이과

Plantago asiatica L. 질경이 Chung *et al.* ANUH0200082

Order Dipsacales 산토끼꽃과

Family Caprifoliaceae 인동과

Lonicera japonica Thunb. 인동덩굴 Chung *et al.* ANUH0200431

L. subsessilis Rehder 청괴불나무 Chung *et al.* ANUH0200083

Sambucus sieboldiana var. *miquelii* (Nakai) Hara 지령쿠나무 Chung *et al.* ANUH0200084

Viburnum carlesii Hemsl. 분꽃나무 Chung *et al.* ANUH0200723

V. sargentii Koehne 백당나무 Chung *et al.* ANUH0200085

Weigela florida (Bunge) A. DC. 붉은병꽃나무 Chung *et al.* ANUH0200086

W. subsessilis L. H. Bailey 병꽃나무 Chung *et al.* ANUH0200300

Family Adoxaceae 연복초과

Adoxa moschatellina (Tourn.) L. 연복초 Chung *et al.* ANUH0300099

Family Valerianaceae 마타리과

Patrinia scabiosaefolia Fisch. 마타리 Chung *et al.* ANUH0200433

P. villosa (Thunb.) Juss. 독갈 Chung *et al.* ANUH0200434

Valeriana fauriei Briq. 쥐오줌풀 Chung *et al.* ANUH0200599

Order Campanulales 초롱꽃목

Family Campanulaceae 초롱꽃과

Adenophora divaricata var. *manshurica* Kitagawa 넓은잔대 Chung *et al.* ANUH0200301

A. remotiflora (Sieb. et Zucc.) Miquel 모시대 Chung *et al.* ANUH0200436

A. triphylla var. *japonica* Hara 잔대 Chung *et al.* ANUH0200437

Campanula punctata Lam. 초롱꽃 Chung *et al.* ANUH0200227

Codonopsis lanceolata (S. et Z.) Trautv. 더덕 Chung *et al.* ANUH0200087

Phyteuma japonicum Miq. 영아자 Chung *et al.* ANUH0200440

Platycodon grandiflorum (Jacq.) A. DC. 도라지 Chung *et al.* ANUH0200088

Family Compositae 국화과

Achillea sibirica Ledeb. 톱풀 Chung *et al.* ANUH0200089

Adenocaulon himalaicum Edgew. 열가치 Chung *et al.* ANUH0200228

Ainsliaea acerifolia Sch.-Bip. 단풍취 Chung *et al.* ANUH0200303

Ambrosia artemisiifolia var. *elatio* Descourtils 돼지풀 Chung *et al.* ANUH0200726

Artemisia capillaris Thunb. 사철쭉 Chung *et al.* ANUH0200443

A. feddei Lév. et Vnt. 뽕쭉 Chung *et al.* ANUH0200444

A. iwayomogi Kitamura 더위지기 Chung *et al.* ANUH0200727

A. japonica Thunb. 제비쭉 Chung *et al.* ANUH0200229

A. keiskeana Miq. 밝은대쭉 Chung *et al.* ANUH0200446

A. montana Pampan. 산쭉 Chung *et al.* ANUH0200230

A. princeps var. *orientalis* (Pampan.) Hara 쭉 Chung *et al.* ANUH0200231

A. stolonifera (Max.) Kom. 넓은잎의쭉 Chung *et al.* ANUH0200304

A. sylvatica Max. 그늘쭉 Chung *et al.* ANUH0200447

Aster ageratoides Turcz. 까실쭉부쟁이 Chung *et al.* ANUH0200605

A. hispidus Thunb. 갯쭉부쟁이 Chung *et al.* ANUH0200606

- A. incisus* Fisch. 가새쭈부쟁이 Chung *et al.* ANUH0200232
- A. scaber* Thunb. 참취 Chung *et al.* ANUH0200732
- Atractylodes japonica* Koidz. 삼주 Chung *et al.* ANUH0200305
- Bidens bipinnata* L. 도깨비바늘 Chung *et al.* ANUH0200608
- B. frondosa* L. 미국가막사리 Chung *et al.* ANUH0200450
- B. tripartita* L. 가막사리 Chung *et al.* ANUH0200233
- Cacalia hastata* subsp. *orientalis* Kitamura 민박취나물 Chung *et al.* ANUH0200234
- Carduus crispus* Linn. 지느러미영경취 Chung *et al.* ANUH0200090
- Carpesium divaricatum* S. et Z. 긴담배풀 Chung *et al.* ANUH0200734
- C. triste* var. *manshuricum* Kitamura 두메담배풀 Chung *et al.* ANUH0200451
- Chrysanthemum boreale* Makino 산국 Chung *et al.* ANUH0200735
- C. zawadskii* var. *latilobum* Kitamura 구절초 Chung *et al.* ANUH0200610
- Cirsium japonicum* var. *ussuriense* Kitamura 영경취 Chung *et al.* ANUH0200091
- C. setidens* Nakai 고려영경취 Chung *et al.* ANUH0200092
- Erigeron annuus* (L.) Pers. 개망초 Chung *et al.* ANUH0200452
- E. bonariensis* L. 실망초 Chung *et al.* ANUH0200737
- E. canadensis* L. 망초 Chung *et al.* ANUH0200453
- Eupatorium chinense* var. *simplicifolium* Kitamura 등골나물 Chung *et al.* ANUH0200307
- E. lindleyanum* DC. 골등골나물 Chung *et al.* ANUH0200612
- Hemistepta lyrata* Bunge 지청개 Chung *et al.* ANUH0200093
- Hieracium umbellatum* Linn. 조밥나물 Chung *et al.* ANUH0200094
- Ixeris dentata* (Thunb.) Nakai 쑥바귀 Chung *et al.* ANUH0200095
- Lactuca indica* var. *laciniata* (O. Kuntze) Hara 왕고들빼기 Chung *et al.* ANUH0200614
- L. raddeana* Max. 산쑥바귀 Chung *et al.* ANUH0200615
- L. triangulata* Max. 두메고들빼기 Chung *et al.* ANUH0200456
- Leibnitzia anandria* (L.) Nakai 솜나물 Chung *et al.* ANUH0200096
- Ligularia fischeri* (Ledeb.) Turcz. 곰취 Chung *et al.* ANUH0200097
- Petasites japonicus* (S. et Z.) Max. 머위 Chung *et al.* ANUH0300032
- Picris hieracioides* var. *glabrescens* Ohwi 쇠서나물 Chung *et al.* ANUH0200458
- Saussurea grandifolia* Max. 서덜취 Chung *et al.* ANUH0200459
- S. macrolepis* (Nak) Kitamura 각시서덜취 Chung *et al.* ANUH0200618
- Senecio integrifolius* var. *spathulatus* (Miq.) Hara 솜방망이 Chung *et al.* ANUH0300102
- Serratula coronata* var. *insularis* Kitamura 산비장이 Chung *et al.* ANUH0200619
- Solidago virgo-aurea* var. *asiatica* Nakai 미역취 Chung *et al.* ANUH0200460
- Syneilesis palmata* (Thunb.) Max. 우산나물 Chung *et al.* ANUH0200098

- Synurus deltoides* (Ait.) Nakai 수리취 Chung *et al.* ANUH0200622
Taraxacum officinale Weber 서양민들레 Chung *et al.* ANUH0200099
Youngia chelidoniifolia Kitamura 까치고들빼기 Chung *et al.* ANUH0200238
Y. denticulata Kitamura 이고들빼기 Chung *et al.* ANUH0200100
Y. japonica (L.) DC. 쫄리랭이 Chung *et al.* ANUH0200239

Class Monocotyledoneae 단자엽식물綱

Order Helobiae 소생식물目

Suborder Potamogetonineae 가래亞目

Family Potamogetonaceae 가래科

- Potamogeton bertholdii* Fieber 실말 Chung *et al.* ANUH0200462
P. distinctus A. Bennett 가래 Chung *et al.* ANUH0200463

Order Liliales 백합目

Suborder Liliineae 백합亞目

Family Liliaceae 백합科

- Allium grayi* Regel 산달래 Chung *et al.* ANUH0200101
A. monanthum Max. 달래 Chung *et al.* ANUH0300033
A. thunbergii G. Don. 산부추 Chung *et al.* ANUH0200623
Asparagus schoberioides Kunth 비짜루 Chung *et al.* ANUH0200241
Disporum ovale Ohwi 금강애기나리 Chung *et al.* ANUH0200102
D. sessile D. Don 윤판나물 Chung *et al.* ANUH0200242
D. smilacinum A. Gray 애기나리 Chung *et al.* ANUH0200103
D. viridescens (Max.) Nakai 큰애기나리 Chung *et al.* ANUH0200104
Erythronium japonicum Decne 얼레지 Chung *et al.* ANUH0200105
Gagea japonica Pascher 애기중의무릇 Chung *et al.* ANUH0300034
G. lutea Ker-Gawl. 중의무릇 Chung *et al.* ANUH0300035
Heloniopsis orientalis (Thunb.) C. Tanaka 처녀치마 Chung *et al.* ANUH0200106
Hemerocallis minor Mill. 애기원추리 Chung *et al.* ANUH0200466
Hosta longipes (Fr. et Sav.) Matsumura 비비추 Chung *et al.* ANUH0200467
Lilium tigrinum Ker-Gawl 참나리 Chung *et al.* ANUH0200244
L. tsingtauense Gilg 하늘말나리 Chung *et al.* ANUH0200245
Paris verticillata Bieb. 샷갓나물 Chung *et al.* ANUH0200107
Polygonatum humile Fisch. 각시동굴레 Chung *et al.* ANUH0200108
P. inflatum Kom. 통동굴레 Chung *et al.* ANUH0200109

- P. involucratum* Max. 용동굴레 Chung *et al.* ANUH0200110
P. lasianthum var. *coreanum* Nakai 죽대 Chung *et al.* ANUH0300107
P. odoratum var. *pluriflorum* Ohwi 등굴레 Chung *et al.* ANUH0200111
Scilla scilloides (Lind.) Druce 무릇 Chung *et al.* ANUH0200471
Smilacina japonica A. Gray 풀숨대 Chung *et al.* ANUH0200112
Smilax china L. 청미래덩굴 Chung *et al.* ANUH0200472
S. nipponica Miq 선밀나물 Chung *et al.* ANUH0200113
S. riparia var. *ussuriensis* Hara et T. Koyama 밀나물 Chung *et al.* ANUH0200114
Veratrum maackii var. *japonicum* T. Shimizu 여로 Chung *et al.* ANUH0200251
V. patulum Loes. f.l. 박새 Chung *et al.* ANUH0200252

Family Dioscoreaceae 마목

- Dioscorea batatas* Decne. 마 Chung *et al.* ANUH0200474
D. nipponica Makino 부채마 Chung *et al.* ANUH0200313

Suborder Pontederineae 물옥잠亞目

Family Potederiaceae 물옥잠목

- Monochoria vaginalis* var. *plantaginea* (Roxb.) Solm-Laub. 물닭개비 Chung *et al.* ANUH0200475

Suborder Iridineae 붓꽃亞目

Family Iridaceae 붓꽃목

- Iris nertschinskia* Lodd. 붓꽃 Chung *et al.* ANUH0200253
I. rossii Bak. 각시붓꽃 Chung *et al.* ANUH0200115

Order Juncales 골풀목

Family Juncaceae 골풀목

- Juncus diastrophanthus* Buchen. 별날개골풀 Chung *et al.* ANUH0200476
J. effusus var. *decipiens* Buchen. 골풀 Chung *et al.* ANUH0200477
J. leschenaultii Gay 참비녀골풀 Chung *et al.* ANUH0200478

Order Commelinales 닭의장풀목

Suborder Commelinaineae 닭의장풀亞目

Family Commelinaceae 닭의장풀목

- Commelina communis* L. 닭의장풀 Chung *et al.* ANUH0200479
Streptolirion cordifolium (Griff.) O. Kuntze 덩굴닭의장풀 Chung *et al.* ANUH0200254

Order Graminales 화본목

Family Gramineae 화본과

- Alopecurus aequalis* var. *amurensis* (Kom.) Ohwi 독새풀 Chung *et al.* ANUH0200116
- Agrostis clavata* var. *nukabo* Ohwi 겨이삭 Chung *et al.* ANUH0200255
- Arundinella hirta* (Thunb.) Tanaka 새 Chung *et al.* ANUH0200480
- Calamagrostis arundinacea* (L.) Roth 실새풀 Chung *et al.* ANUH0200481
- C. epogeios* (L.) Roth 산조풀 Chung *et al.* ANUH0200316
- C. langsdorffii* (Link.) Trin. 산새풀 Chung *et al.* ANUH0200634
- Dactylis glomerata* L. 오리새 Chung *et al.* ANUH0200256
- Diarrhena japonica* Fr. et Sav. 용수염 Chung *et al.* ANUH0200482
- Digitaria sanguinalis* (L.) Scop. 바랭이 Chung *et al.* ANUH0200636
- Echinochloa crus-galli* (L.) Beauv. 들피 Chung *et al.* ANUH0200744
- Eriochloa villosa* (Thunb.) Kunth 나도개피 Chung *et al.* ANUH0200745
- Glyceria leptolepis* Ohwi 왕미꾸리광이 Chung *et al.* ANUH0200483
- Melica onoei* Fr. 찰새 Chung *et al.* ANUH0200257
- Milium effusum* L. 나도겨이삭 Chung *et al.* ANUH0300110
- Miscanthus sinensis* var. *purpurascens* Rendle 역새 Chung *et al.* ANUH0200638
- Oplismenus undulatifolius* (Ard.) Roem. et. Schult. 주름조개풀 Chung *et al.* ANUH0200639
- Panicum bisulcatum* Thunb. 개기장 Chung *et al.* ANUH0200258
- Pennisetum alopecuroides* (L.) Spreng 수크령 Chung *et al.* ANUH0200485
- Phragmites communis* Trinius 갈대 Chung *et al.* ANUH0200486
- Poa acroleuca* Steud. 실폐아풀 Chung *et al.* ANUH0300111
- P. pratensis* L. 왕포아풀 Chung *et al.* ANUH0200117
- P. sphondylodes* Trin. 포아풀 Chung *et al.* ANUH0200259
- Sasa borealis* (Hack.) Makino 조릿대 Chung *et al.* ANUH0200260
- Setaria viridis* (L.) Beauv. 강아지풀 Chung *et al.* ANUH0200487
- Spodiopogon sibiricus* Trin. 큰기름새 Chung *et al.* ANUH0200643
- Stipa sibirica* (L.) Lamarck 나래새 Chung *et al.* ANUH0200488
- Themeda triandra* var. *japonica* Makino 솔새 Chung *et al.* ANUH0200261
- Trisetum bifidum* (Thunb.) Ohwi 잡자리피 Chung *et al.* ANUH0200262

Order Arales 천남성목

Family Araceae 천남성과

- Arisaema amurense* var. *serratum* Nakai 천남성 Chung *et al.* ANUH0200645
- A. angustatum* var. *peninsulae* Nakai 점백이천남성 Chung *et al.* ANUH0200118

- A. robustum* (Engler) Nakai · 넓은잎천남성 Chung *et al.* ANUH0200119
Symplocarpus nipponicus Makino · 애기얹은부채 Chung *et al.* ANUH0200120

Order Cyperales 사초목

Family Cyperaceae 사초과

- Carex bostrychostigma* Max. · 길뚝사초 Chung *et al.* ANUH0200263
C. breviculmis R. Br. · 청사초 Chung *et al.* ANUH0200264
C. capillacea Boott. · 잔솔잎사초 Chung *et al.* ANUH0300114
C. dimorpholepis Steud. · 이삭사초 Chung *et al.* ANUH0200121
C. japonica Thunb. · 개쩌버리사초 Chung *et al.* ANUH0300115
C. laevisima Nakai · 애팽이사초 Chung *et al.* ANUH0200266
C. laneolata Boott. · 그늘사초 Chung *et al.* ANUH0300116
C. neurocarpa Maxim. · 팽이사초 Chung *et al.* ANUH0200122
C. siderosticta Hance · 대사초 Chung *et al.* ANUH0200647
Cyperus amuricus Max. · 방동사니 Chung *et al.* ANUH0200648
Eleocharis attenuata var. *laeviseta* (Nakai) Hara · 참바늘골 Chung *et al.* ANUH0200490
E. kuroguwai Ohwi · 올방개 Chung *et al.* ANUH0200319
Kyllinga brevifolia var. *leiolepis* Hara · 파대가리 Chung *et al.* ANUH0200491
Rhynchospora fauriei Fr. · 큰고양이수염 Chung *et al.* ANUH0200492
Scirpus karuizawensis Makino · 솔방울고랭이 Chung *et al.* ANUH0200493
S. triangulatus Roxb. · 송이고랭이 Chung *et al.* ANUH0200494
S. wichurae Bockl. · 방울고랭이 Chung *et al.* ANUH0200489

Order Microspermae 미종자목

Family Orchidaceae 난초과

- Amitostigma gracilis* (Bl.) Schlecht · 병아리난초 Chung *et al.* ANUH0200495
Cephalanthera erecta (Thunb.) Bl. · 은난초 Chung *et al.* ANUH0200123
C. longibracteata Bl. · 은대난초 Chung *et al.* ANUH0200267
Liparis kumokirii F. Maekawa · 옥잠난초 Chung *et al.* ANUH0200268
L. makinoana Schlecht. · 나리난초 Chung *et al.* ANUH0200497
Oreorchis patens Lindl. · 감자난 Chung *et al.* ANUH0200124
Platanthera sachalinensis Fr. Schm. · 큰제비난 Chung *et al.* ANUH0200269
Spiranthes sinensis (Pers.) Ames · 타래난초 Chung *et al.* ANUH0200321



Fig. 1. *Panax schinseng* Nees
산삼(지상부)

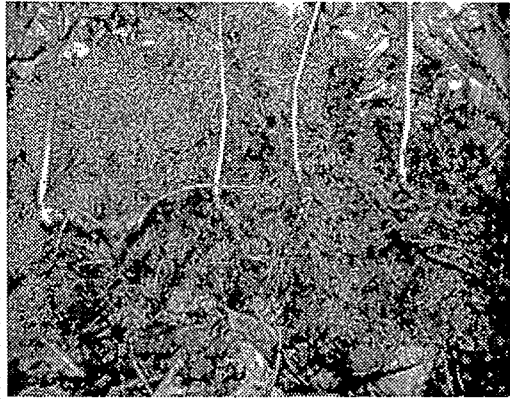


Fig. 2. *Panax schinseng* Nees
산삼(뿌리)

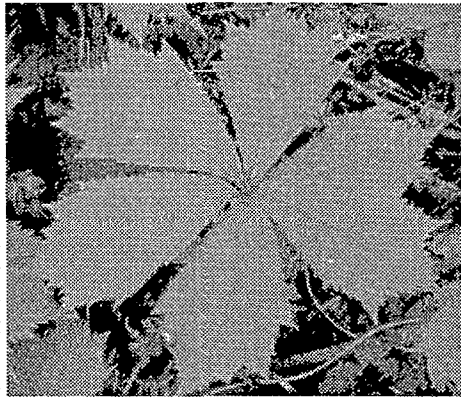


Fig. 3. *Rodgersia podophylla* A. Gray
도깨비부채



Fig. 4. *Scopolia japonica* Max.
미치광이풀



Fig. 5. *Oxalis obtriangulata* Max.
큰괭이밥



Fig. 6. *Symplocarpus nipponicus* Makino
애기앓은부채

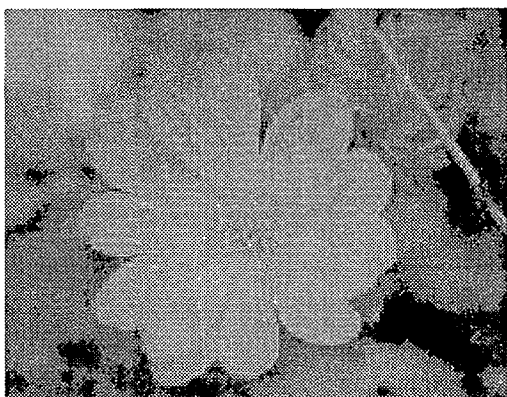


Fig. 7. *Adoni amurensis* Regel et Radde
복수초

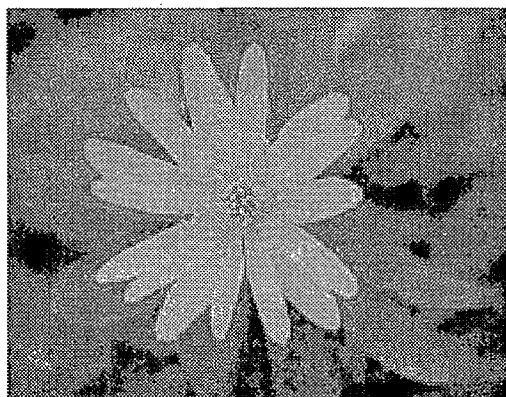


Fig. 8. *Anemone raddeana* Regel
평의바람꽃



Fig. 9. *Erythronium japonicum* Decne
얼레지



Fig. 10. *Disporum ovale* Ohwi
금강애기나리

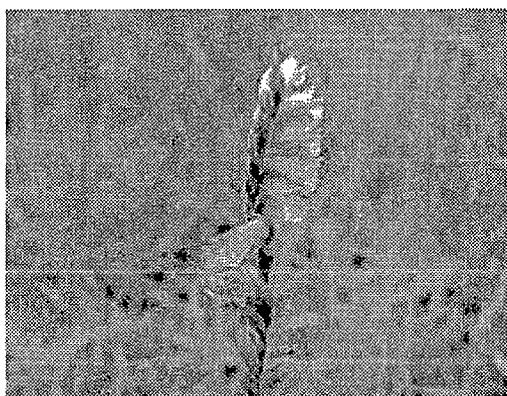


Fig. 11. *Spiranthes sinensis* (Pers.) Ames
타래난초



Fig. 12. *Prunus padus* L.
귀룽나무