

경포도립공원 종합학술조사 (육상곤충)

김 정 규 · 권 오 창

국립생태원

Insects Fauna of Gyeongpo Provincial Park

KIM, Jeong-Kyu · Oh-Chang KWON

National Institute of Ecology

ABSTRACT

Through surveys on terrestrial areas surrounding Gyeongpo lake and Sunpo wetland in October 2018, insects list occurring in Gyeongpo Provincial Park is presented. 45 species in 26 families are included. No noteworthy insect with conservational needs was found. Herbivore hemipteran species adapted in grass land were dominant. For future researchers, insect list comprising 153 insects species reported in Gangneung-si including Gyeongpo Provincial Park in 2007 is also provided and tabulated.

Key words : insects, Gyeongpo Provincial Park

서 론

1982년 지정된 경포도립공원의 자연자원에 관한 현황 파악 및 그의 보전을 위한 생물인자의 파악 현지조사 중 곤충류의 출현현황을 조사하였다. 주요 육상곤충류 출현 현황의 효율적 간이평가를 위하여 경포호 주변부의 초지역과 순포습지 주변 육상지역 및 해변 사구 지역을 조사하였다.

결과적으로 총 8목 26과 45종의 육상곤충류 출현을 확인하였다. 습지 주변부에 형성된 초지역에서 우점하는 노린재류의 우세적인 출현을 확인하였으며, 해안 사구지역에서 출현하는 특이적 곤충류의 출현은 없었다. 본 지역은 여가 압력이 매우 높은 지역으로서 육상곤충류를 위한 다양한 서식지의 제공 및 유지가 매우 제한적일 것으로 예상되는 지역이며, 이는 낮은 육상곤충류 다양성으로 나타난 것으로 판단된다. 하지만 본 조사가 매우 단기적으로 수행되었을 뿐만 아니라 협소한 지역을 대상으로 하고 있음 또한 고려되어야 한다. 추후 주변 산지지역 및 공원 내 계절적 출현현황에 대한 정밀조사를 통한 자연자원 관리 방안이 고려되어야 할 것이다. 따라서 본 보고는 단기간의 육상곤충류 출현현황에 대한 기초자료의 일부로 고려되어야 한다. 이런 측면에서 2007년 환경부 전국자연환경조사를 통하여 확인된 153종의 강릉 지역의 곤충상 역시 포함하여 최종적인 육상곤충류 목록을 제시하였다.

조사방법 및 일정

1. 조사시기

2018년 8월 16일, 8월 17일.

2. 조사범위

- 지역적 범위: 본 조사에서는 경포도립공원을 크게 경포호와 순포습지 2개 지역으로 구분하여 주변지역을 포함한 지역을 대상으로 현지조사를 실시하였다(그림 1). 또한 직·간접적으로 관련이 있을 것으로 판단되는 인근 지역의 과거 기록 곤충상 또한 최종적으로 제시하였다.
- 분류군 범위: 출현하는 모든 육상곤충류를 대상으로 하였으며, 성충으로 육상에서 출현하는 반수서성 곤충류 또한 포함하였다.

3. 조사방법

1) 현지 조사방법

경포도립공원 내·외부를 도보로 이동하며 주로 포충망을 이용한 쓸어잡기(sweeping), 채어잡기(brandishing), 털어잡기(beatng) 등의 방법으로 조사하였다. 쓸어잡기는 육상곤충류 서식지로서 양호하다고 판단되는 지역을 선정하여(30m×30회 반복) 채집하였으며, 털어잡기는 키가 작은 관목이나 교목을 대상으로 무작위 조사를 실시하였다. 또한, 나비류는 도보로 이동하면서 육안관찰 및 사진촬영 후 동정을 실시하였다.

2) 문헌조사

2007년 실시된 제 3차 전국자연환경조사의-강릉(도업번호: 378044)의 일환으로 김과 위(2007)에 의하여 조사가 이루어진 육상곤충류의 내용을 포함하였다.

3) 동정 및 자료분석

각 분류군의 동정은 동정을 위한 전문가의 도움이 가능하거나 각급의 전문 학술지에 검색표, 도해 등이 제시되어 정확한 동정을 가능케 하는 종들만을 수록함을 원칙으로 하였다(하지만 본 보고에는 각 분류군의 동정에 이용된 자료는 생략되어 있다). 동정된 각 분류군의 분류체계와 학명 및 국명은 국가생물종목록(환경부, 2018)을 따랐다.

4) 채집품의 정리 및 보관

채집된 표본들은 소수의 알코올 보관표본을 제외하고는 건조표본으로 제작하여 국립생태원 표본



그림 1. 경포도립공원 육상곤충류 조사지점도.

실에 보관하였다.

조사결과

1. 문헌조사

- 환경부 자료 문헌 “강릉(378044) 일대의 육상곤충류”는 44과 153종의 출현을 보고한 바 있다.

- 제시된 종들 중 나비목이 93종(60.8%)으로 가장 다양성은 분류군으로 측정되었으며, 그 외 벌목 17종(11.1%), 노린재목 14종(9.2%), 메뚜기목 11종(7.2%), 딱정벌레목과 파리목이 각각 8종(5.2%) 등이 출현하고 있는 것으로 보고되었다(표 1).

2. 현지조사

- 경포도립공원 전역(순포습지 및 경포호 지역)에서 출현 확인된 육상곤충류는 총 8목 26과 45종이다. 이들 중 노린재목이 13종(28.9%)으로 가장 종다양성이 높은 목분류군이며, 그 외 메뚜기목 11종(24.4%), 벌목 8종(17.8%), 딱정벌레목 5종(11.1%), 잠자리목 4종(8.9%), 나비목 2종(4.4%), 바퀴목과 파리목이 각각 1종(2.2%) 등의 출현을 확인하였다(표 2 및 3).
- 순포습지의 육상곤충류는 8목 21과 33종이며, 메뚜기목과 노린재목이 각각 9종(27.3%)으로 종다양성이 넓었으며, 그 외 잠자리목, 딱정벌레목, 벌목이 각각 4종(12.1%), 바퀴목, 파리목, 나비목이 각각 1종(3.0%)의 출현을 확인하였다.
- 경포호의 육상곤충류는 17과 26종이며, 노린재목 8종(30.8%), 메뚜기목 6종(23.1%), 벌목 5종(19.2%), 잠자리목 4종(15.4%), 나비목 2종(7.7%) 등이다.
- 전반적으로 두 개 지역의 육상곤충류의 다양성은 매우 낮은 편으로 육상서식지의 규모가 작은 것에 기인하고 있다. 본 지역에서 육상 서식지를 대표하는 습지 주변 초지대에 적응적인 분류군인 노린재목의 종다양성이 상대적으로 높게 측정되는 결과를 나타낸 것으로 판단된다.
- 환경부지정 멸종위기종 및 문화재청 지정 천연기념물 등 범정보호종의 출현은 없었으며, 본 조사를 통하여 확인된 대부분의 종들은 전국적인 분포를 하며, 특이적 서식처를 이용하거나 보호적 가치를 지닌 분류군의 출현은 없었다.

표 1. 조사지역의 육상곤충 분류군별 출현종수 및 구성비(문헌)

목명	문헌조사		
	과수(과)	종수(종)	구성비(%)
Blattaria 바퀴목	2	2	1.3
Orthoptera 메뚜기목	5	11	7.2
Hemiptera 노린재목	8	14	9.2
Coleoptera 딱정벌레목	2	8	5.2
Hymenoptera 벌목	6	17	11.1
Diptera 파리목	7	8	5.2
Lepidoptera 나비목	14	93	60.8
합계	44	153	100.0

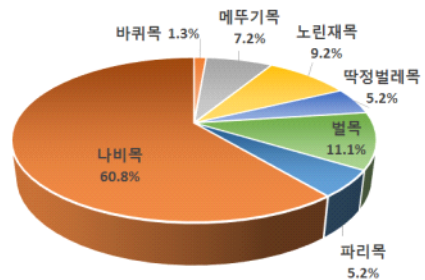


표 2. 조사지역의 육상곤충 분류군별 출현종수 및 구성비(현지조사)

목명 (order)	순포습지			경포호			종합		
	과수(과)	종수(종)	구성비(%)	과수(과)	종수(종)	구성비(%)	과수(과)	종수(종)	구성비(%)
Odonata 잠자리목	3	4	12.1	3	4	15.4	3	4	8.9
Blattaria 바퀴목	1	1	3.0	-	-	0.0	1	1	2.2
Orthoptera 메뚜기목	5	9	27.3	3	6	23.1	5	11	24.4
Hemiptera 노린재목	6	9	27.3	4	8	30.8	6	13	28.9
Coleoptera 딱정벌레목	2	4	12.1	1	1	3.8	3	5	11.1
Hymenoptera 벌목	2	4	12.1	4	5	19.2	5	8	17.9
Diptera 파리목	1	1	3.0	-	-	0.0	1	1	2.2
Lepidoptera 나비목	1	1	3.0	2	2	7.7	2	2	4.4
합계	21	33	100.0	17	26	100.0	26	45	100.0

순포습지

경포호

종합

표 3. 조사지역의 육상곤충류 목록

학명(Scientific name) / 국명(Korean name)	문헌 조사	현지조사		비고
		순포습지	경포호	
Order Odonata 잠자리목				
Family Coenagrionidae 실잠자리과				
<i>Ischnura asiatica</i> (Brauer) 아시아실잠자리		○	○	
Family Aeshnidae 왕잠자리과				
<i>Anax parthenope</i> Selys 왕잠자리		○	○	
Family Libellulidae 잠자리과				
<i>Sympetrum depressiusculum</i> (Selys) 고추좀잠자리		○	○	
<i>Rhyothemis fulginosa</i> Selys 나비잠자리		○	○	
Order Blattaria 바퀴목				
Family Blattellidae 바퀴과				
<i>Blattella nipponica</i> Asahina 산바퀴	●			

표 3. 계속

학명(Scientific name) / 국명(Korean name)	문헌 조사	현지조사		비고
		순포습지	경포호	
Family Mantidae 사마귀과				
<i>Tenodera angustipennis</i> Saussure 사마귀	●			
<i>Statilia maculata</i> Thunberg 좀사마귀		○		
Order Orthoptera 메뚜기목				
Family Gryllidae 귀뚜라미과				
<i>Dianemobius nigrofasciatus</i> (Matsumura) 알락방울벌레	●			
<i>Teleogryllus emma</i> (Ohmachi et Matsumura) 왕귀뚜라미	●			
<i>Oecanthus longicauda</i> Matsumura 긴꼬리		○		
Family Acrididae 메뚜기과				
<i>Trilophidia annulata</i> Thunberg 두꺼비메뚜기	●	○		
<i>Shirakiacris shirakii</i> (Bolivar) 등검은메뚜기	●		○	
<i>Acrida cinerea cinerea</i> (Thunberg) 방아깨비	●		○	
<i>Oxya chinensis sinuosa</i> Mistshenko 우리벼메뚜기	●	○	○	
<i>Oedaleus infernalis</i> Saussure 팔중이	●	○		
<i>Gastrimargus marmoratus</i> (Thunberg) 콩중이		○	○	
Family Tetrigidae 모메뚜기과				
<i>Tetrix japonica</i> (Bolivar) 모메뚜기	●	○		
Family Pyrgomorphidae 섬서구메뚜기과				
<i>Atractomorpha lata</i> (Motschulsky) 섬서구메뚜기	●	○	○	
Family Tettigoniidae 여치과				
<i>Conocephalus gladiatus</i> (Redtenbacher) 긴꼬리색새기	●			
<i>Eoxizicus coreanus</i> (Bey-Bienko) 등줄어리색새기		○	○	
<i>Ruspolia jezoensis</i> (Matsumura et Shiraki) 애매부리	●			
<i>Sinochlora longifissa</i> (Matsumura et Shiraki) 날베짱이		○		
Order Hemiptera 노린재목				
Family Lygaeidae 긴노린재과				
<i>Pachygrontha antennata</i> (Uhler) 더듬이긴노린재	●			
<i>Nysius plebejus</i> Distant 애긴노린재		○	○	
<i>Panaorus albomaculatus</i> (Scott) 흰무늬긴노린재		○		
<i>Caridops albomarginatus</i> (Scott) 표주박긴노린재				
Family Phyllocephalidae 억새노린재과				
<i>Gonopsis affinis</i> (Uhler) 억새노린재		○		
Family Pentatomidae 노린재과				
<i>Carbula putoni</i> (Jakovlev) 가시노린재	●			

표 3. 계속

학명(Scientific name) / 국명(Korean name)	문헌 조사	현지조사		비고
		순포습지	경포호	
<i>Eysarcoris aeneus</i> (Scopoli) 가시점등글노린재	●		○	
<i>Eysarcoris ventralis</i> (Westwood) 배등글노린재			○	
<i>Palomena angulosa</i> (Motschulsky) 북방폴노린재	●			
<i>Dolycoris baccarum</i> (Linne) 알락수염노린재	●		○	
Family Plataspididae 알노린재과				
<i>Coptosoma bifarium</i> Montandon 알노린재	●			
Family Rhopalidae 잡초노린재과				
<i>Stictopleurus punctatonervosus minutus</i> Blote 점흑다리잡초노린재	●			
<i>Stictopleurus crassicornis</i> (Linné) 흑다리잡초노린재		○	○	
Family Miridae 장님노린재과				
<i>Ectmetopterus micantulus</i> (Horvath) 큰검정뛰어장님노린재	●			
Family Reduviidae 침노린재과				
<i>Spheganolestes impressicollis</i> (Stal) 다리무늬침노린재	●			
Family Coreidae 허리노린재과				
<i>Homoeocerus dilatatus</i> Horvath 넓적배허리노린재	●			
<i>Cletus punctiger</i> (Dallas) 시골가시허리노린재	●			
<i>Cletus schmidtii</i> Kiritschenko 우리가시허리노린재	●	○	○	
<i>Anoplocnemis dallasi</i> Kiritschenko 장수허리노린재	●			
Family Cicadellidae 매미충과				
<i>Bothrogonia japonica</i> Ishihara 끝검은말매미충	●			
<i>Nephotettix cincticeps</i> (Uhler) 끝동매미충		○		
<i>Cicadella viridis</i> (Linné) 말매미충			○	
Family Ricaniidae 큰날개매미충과				
<i>Ricania taeniata</i> Stal 남쪽날개매미충		○	○	
Family Derbidae 긴날개멸구과				
<i>Diostrombus politus</i> Uhler 주홍긴날개멸구		○		
Family Dictyopharidae 상투벌레과				
<i>Dictyophara patruelis</i> (Stal) 상투벌레		○		
Order Coleoptera 딱정벌레목				
Family Melolonthidae 검정풍뎡이과				
<i>Holotrichia kiotoensis</i> Brenske 검정풍뎡이			○	
Family Rutelidae 풍뎡이과				
<i>Spilota plagicollis</i> Fairmaire 등노랑풍뎡이	●			
Family Coccinellidae 무당벌레과				

표 3. 계속

학명(Scientific name) / 국명(Korean name)	문헌 조사	현지조사		비고
		순포습지	경포호	
<i>Propylea japonica</i> (Thunberg) 꼬마남생이무당벌레		○		
<i>Hippodamia tredecimpunctata</i> (Linné) 열석점긴다리무당벌레		○		
Family Chrysomelidae 잎벌레과				
<i>Basilepta fulvipes</i> (Motschulsky) 금록색잎벌레	●			
<i>Glyphocassis spilota</i> (Gorham) 남생이잎벌레붙이	●			
<i>Dactylispa angulosa</i> (Solsky) 노랑테가시잎벌레	●			
<i>Medythia nigrobilineata</i> (Motschulsky) 두줄박이에잎벌레	●			
<i>Galerucella grisescens</i> (Joannis) 딸기잎벌레	●			
<i>Aspidomorpha transaripennis</i> (Motschulsky) 모시금자라남생이잎벌레	●			
<i>Lema diversa</i> Baly 적갈색긴가슴잎벌레	●			
<i>Ophraella communis</i> LeSage 돼지풀잎벌레		○		
<i>Batophila acutangula</i> Heikertinger 콩알벼룩잎벌레		○		
Order Hymenoptera 벌목				
Family Formicidae 개미과				
<i>Lasius japonicus</i> Santschi 고동털개미	●			
<i>Lasius alienus</i> (Förster) 누운털개미			○	
<i>Formica japonica</i> Motschulsky 곰개미	●	○		
<i>Pristomyrmex pungens</i> Mayr 그물등개미	●			
<i>Pheidole fervida</i> (Smith) 극동흑개미	●			
<i>Paratrechina flavipes</i> (Smith) 스미스개미	●			
<i>Aphaenogaster smythiesi japonica</i> Forel 일본장다리개미	●			
<i>Tetramorium caespitum</i> (Linne) Mayr 주름개미	●			
<i>Camponotus japonicus</i> Mayr 일본왕개미		○		
Family Halictidae 꼬마꽃벌과				
<i>Halictus tsingtauensis</i> Strand 청도꼬마꽃벌			○	
Family Andrenidae 애꽃벌과				
<i>Andrena opacifovea korreana</i> Kim 둥근허리에꽃벌	●			
<i>Andrena hikosana</i> Hirashima 히코산애꽃벌	●			
Family Megachilidae 가위벌과				
<i>Osmia cornifrons</i> Radoszkowsky 머리뿔가위벌	●			
<i>Osmia pedicornis</i> Cockerell 뿔가위벌			○	
Family Apidae 꿀벌과				
<i>Apis mellifera</i> Linne 양봉꿀벌	●	○	○	
<i>Xylocopa appendiculata circumvolans</i> Smith 어리호박벌	●			

표 3. 계속

학명(Scientific name) / 국명(Korean name)	문헌 조사	현지조사		비고
		순포습지	경포호	
Family Tenthredinidae 잎벌과				
<i>Athalia proxima</i> Klug 두색무잎벌	●			
<i>Athalia rosae ruficornis</i> Jakovlev 무잎벌	●			
<i>Athalia infumata</i> (Marlatt) 연무잎벌	●			
Family Vespidae 말벌과				
<i>Euodynerus dantici</i> Rossi 별감탕벌	●			
<i>Oreumenes decoratus</i> (Smith) 호리병벌	●			
<i>Allodynerus delphinalis delphinalis</i> (Giraud) 북방감탕벌			○	
Family Tiphidae 굽벱이벌과				
<i>Tiphia ovidorsalis</i> Allen and Jaynes 알렌굽벱이벌		○		
Order Diptera 파리목				
Family Tabanidae 등에과				
<i>Tabanus sapporoensis</i> Shiraki 삿포로등에		○		
Family Stratiomyidae 동에등에과				
<i>Ptecticus tenebrifer</i> (Walker) 동에등에	●			
Family Calliphoridae 검정파리과				
<i>Phaenicia sericata</i> (Meigen) 구리금파리	●			
Family Tephritidae 과실파리과				
<i>Paroxyna sada</i> Dirlbek et Dirlbekova 산알락좀과실파리	●			
Family Syrphidae 꽃등에과				
<i>Eristalinus viridis</i> (Coquillett) 루리꽃등에	●			
<i>Helophilus virgatus</i> Coquillett 수중다리꽃등에	●			
Family Platystomatidae 알락파리과				
<i>Rivellia cestoventrif</i> Byun et Suh 배무늬콩알락파리	●			
Family Lauxaniidae 큰날개파리과				
<i>Minettia longipennis</i> (Fabricius) 검정큰날개파리	●			
Family Asilidae 파리매과				
<i>Neoitamus angusticornis</i> (Loew) 광대파리매	●			
Order Lepidoptera 나비목				
Family Drepanidae 갈고리나방과				
<i>Nordstr omia japonica</i> (Moore) 황줄점갈고리나방	●			
Family Lymantriidae 독나방과				
<i>Euproctis subflava</i> (Bremer) 독나방	●			
<i>Lymantria dispar</i> (Linne) 매미나방	●			

표 3. 계속

학명(Scientific name) / 국명(Korean name)	문헌 조사	현지조사		비고
		순포습지	경포호	
<i>Cifuna locuples</i> Walker 콩독나방	●			
Family Pyralidae 명나방과				
<i>Notarcha derogata</i> (Fabricius) 목화명나방	●			
<i>Sacada appoximans</i> (Leech) 빗수염줄명나방	●			
<i>Sacada fasciata</i> Butler 왕빗수염줄명나방	●			
<i>Bradina geminalis</i> Caradja 외줄들명나방	●			
<i>Herpetogramma luctuosalis</i> (Guenee) 포도들명나방	●			
<i>Glyphodes pryeri</i> Butler 닥나무들명나방	●			
<i>Pleuroptya harutai</i> (Inoue) 장미색들명나방	●			
Family Sphingidae 박각시과				
<i>Ampelophaga rubiginosa</i> Bremer et Grey 머루박각시	●			
<i>Dolbina exacta</i> Staudinger 애물결박각시	●			
Family Nootuidae 밤나방과				
<i>Diphtherocone fulvicollis</i> (Lattin) 노랑목저녁나방	●			
<i>Hadjina chinensis</i> (Wallengren) 중국두점박이밤나방	●			
<i>Belciades niveola</i> (Motschulsky) 푸른저녁나방	●			
<i>Melanchra persicariae</i> (Linne) 흰점도독나방	●			
Family Erebidae				
<i>Lithosia quadra</i> (Linne) 너점박이불나방	●			
<i>Eilema deplana</i> (Esper) 노랑배불나방	●			
<i>Miltochrista pulchra</i> Butler 알락주홍불나방	●			
<i>Miltochrista miniata</i> (Forester) 주홍테불나방	●			
Family Thyatiridae 뽕족날개나방과				
<i>Tethea consimilis</i> (Warren) 홍백띠뽕족날개나방	●			
<i>Odonestis pruni</i> (Linne) 사과나무나방	●			
<i>Sarbanissa venusta</i> (Leech) 기생얼룩나방	●			
<i>Brahmaea tancrei</i> Austaut 산왕물결나방	●			
Family Geometridae 자나방과				
<i>Parectropis nigrosparsa</i> (Wileman et South) 가랑잎가 지나방	●			
<i>Chiasmia clathrata</i> (Linne) 그물가 지나방	●			
<i>Scardamia aurantiacaria</i> (Bremer) 금빛가 지나방	●			
<i>Ectropis crepuscularia</i> (Denis et Schiffermuller) 날개물결가 지나방	●			
<i>Hypomecis crassestrigata</i> (Christoph) 네줄가 지나방	●			
<i>Eustroma aerosum</i> (Butler) 노랑그물물결자나방	●			

표 3. 계속

학명(Scientific name) / 국명(Korean name)	문헌 조사	현지조사		비고
		순포습지	경포호	
<i>Obeidia tigrata</i> (Guenee) 노랑날개무늬가지나방	●			
<i>Xanthorhoe abraxina</i> (Butler) 노랑다리물결자나방	●			
<i>Zanclidia testacea</i> (Butler) 노랑얼룩끝짚름가지나방	●			
<i>Rikiosatoa grisea</i> (Butler) 두줄가지나방	●			
<i>Cystidia couaggaria</i> (Guenee) 매화가지나방	●			
<i>Timandra griseata</i> Petersen 붉은날개애기자나방	●			
<i>Eupithecia spadix</i> Inoue 속흰애기물결자나방	●			
<i>Lomographa bimaculata</i> (Fabricius) 쌍점흰가지나방	●			
<i>Aethalura ignobilis</i> (Butler) 아지랑이물결가지나방	●			
<i>Idaea biselata</i> (Hufnagel) 연노랑물결애기자나방	●			
<i>Cabera exanthemata</i> (Scopoli) 연분홍세줄가지나방	●			
<i>Gelasma grandificaria</i> (Graeser) 큰제비푸른자나방	●			
<i>Timandra comptaria</i> Walker 홍띠애기자나방	●			
<i>Cystidia truncangulata</i> Wehrli 흑띠잠자리가지나방	●			
<i>Erebomorpha fulguraria</i> Walker 흰그물왕가지나방	●			
<i>Baptria tibiale</i> (Esper) 흰띠큰물결자나방	●			
<i>Melanthia procellata</i> (Denis et Schiffermuller) 흰무늬물결자나방	●			
Family Notodontidae 재주나방과				
<i>Peridea gigantea</i> Butler 곧은줄재주나방	●			
<i>Shaka atrovittatus</i> (Bremer) 긴띠재주나방	●			
<i>Fentonia ocypte</i> (Bremer) 밤나무재주나방	●			
<i>Peridea oberthueri</i> (Staudinger) 오리나무재주나방	●			
Family Hesperidae 팔랑나비과				
<i>Ochlodes ochracea</i> (Bremer) 검은테떠들썩팔랑나비	●			
<i>Daimio tethys</i> (Menetries) 왕자팔랑나비	●			
<i>Lobocla bifasciata</i> (Bremer et Grey) 왕팔랑나비	●			
<i>Thymelicus leoninus</i> (Butler) 줄꼬마팔랑나비	●			
Family Papilionidae 호랑나비과				
<i>Papilio maackii</i> Menetries 산제비나비	●			
Family Pieridae 흰나비과				
<i>Colias erate</i> (Esper) 노랑나비	●		○	
<i>Artogeia canidia</i> (Linne) 대만흰나비	●			
<i>Artogeia rapae</i> (Linne) 배추흰나비	●			
<i>Artogeia napi</i> (Linne) 줄흰나비	●			

표 3. 계속

학명(Scientific name) / 국명(Korean name)	문헌 조사	현지조사		비고
		순포습지	경포호	
<i>Artogeia melete</i> (Menetries) 큰줄흰나비	●			
Family Nymphalidae 네발나비과				
<i>Limenitis doerriesi</i> Staudinger 제이줄나비	●			
<i>Limenitis helmanni</i> Lederer 제일줄나비	●			
<i>Limenitis camilla</i> (Linne) 줄나비	●			
<i>Limenitis sydyi</i> Lederer 굵은줄나비	●			
<i>Neptis andetria</i> Fruhstorfer 개마별박이세줄나비	●			
<i>Neptis pryri</i> Butler 별박이세줄나비	●			
<i>Neptis themis</i> Leech 산황세줄나비	●			
<i>Neptis sappho</i> (Pallas) 애기세줄나비	●			
<i>Neptis alwina</i> (Bremer et Grey) 왕세줄나비	●			
<i>Neptis speyer</i> Staudinger 높은산세줄나비	●			
<i>Apatura iris</i> (Linne) 번개오색나비	●			
<i>Araschnia levana</i> (Linne) 북방거꾸로여덟나비	●			
<i>Polygonia c-album</i> (Linne) 산네발나비	●			
<i>Polygonia c-aureum</i> (Linnaeus) 네발나비(남방씨알붉나비)		○	○	
<i>Argynnis paphia</i> (Linne) 은줄표범나비	●			
<i>Mimathyma schrenckii</i> (Menetries) 은판나비	●			
<i>Cyntia cardui</i> (Linne) 작은멋쟁이나비	●			
<i>Brenthis ino</i> (Rottemburgh) 작은표범나비	●			
<i>Vanessa indica</i> (Herbst) 큰멋쟁이나비	●			
<i>Argyronome ruslana</i> (Motschulsky) 큰흰줄표범나비	●			
<i>Apatura metis</i> Freyer 황오색나비	●			
<i>Minois dryas</i> (Scopoli) 굴뚝나비	●			
<i>Lethe diana</i> (Butler) 먹그늘나비	●			
<i>Ypthima motschulskyi</i> (Bremer et Grey) 물결나비	●			
<i>Ypthima argus</i> Butler 애물결나비	●			
<i>Melanargia epimede</i> (Staudinger) 조흰뺨눈나비	●			
Family Lycaenidae 부전나비과				
<i>Ussuriana michaelis</i> (Oberthur) 금강산굴빛부전나비	●			
<i>Lycaeides argyronomon</i> (Bergstrasser) 부전나비	●			
<i>Coreana raphaelis</i> (Oberthur) 붉은띠굴빛부전나비	●			
<i>Artopoetes pryri</i> (Murray) 선너부전나비	●			
<i>Everes argiades</i> (Pallas) 암먹부전나비	●			
<i>Celastrina argiolus</i> (Linne) 푸른부전나비	●			
합계(과/종)	44과 153종	21과 33종	17과 26종	
		26과 45종		



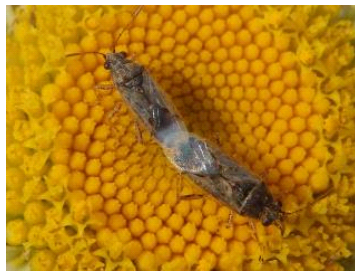
검서구메뚜기



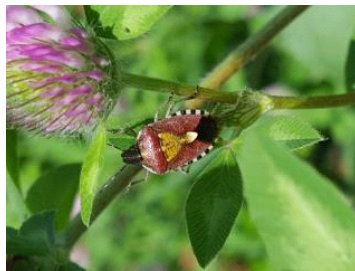
팔중이



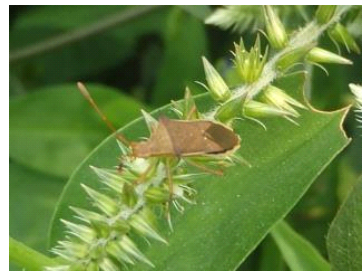
우리벼메뚜기



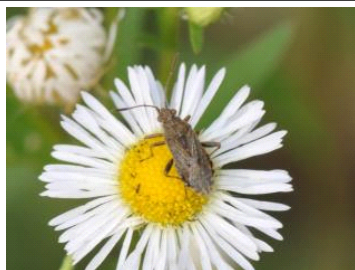
애긴노린재



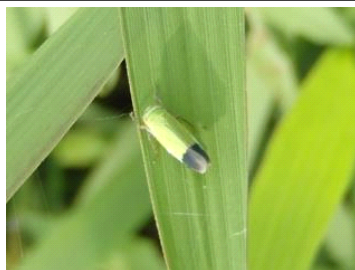
알락수염노린재



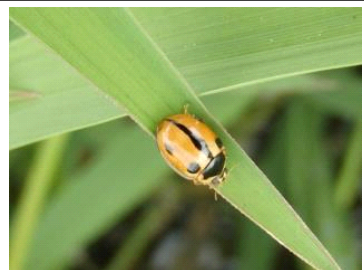
우리가시허리노린재



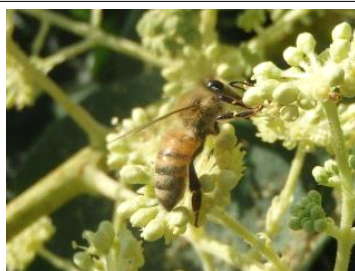
흑다리잡초노린재



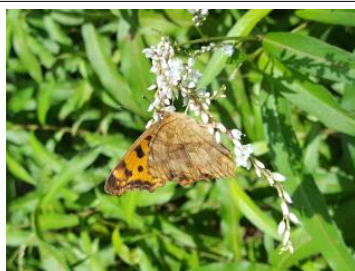
끝동매미충



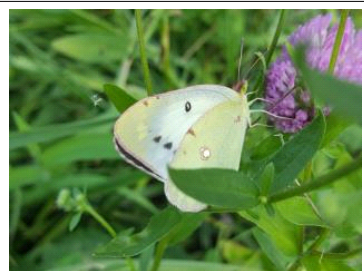
꼬마남생이무당벌레



양봉꿀벌



네발나비



노랑나비

그림 2. 경포도립공원의 육상곤충류 현황.

인용문헌

김성수, 위정자. 2007. 강릉(378044) 일대의 육상곤충. In: 2007년 제3차 전국자연환경조사-강릉. 환경부. pp. 1-7.

한국곤충학회 · 한국응용곤충학회. 1994. 한국곤충명집. 건국대학교 출판부.
김성수, 김성수, 황정미, 정광수, 김명철, 이영준, 조영복, 박상욱, 이흥식, 구덕서, 정종철, 김기경, 최
득수, 신이현, 황정훈, 이준석, 배양섭, 백문기, 김태우. 2010. 한국곤충총목록. 자연과 생태, p. 598.
National List of Species of Korea (2018). National Institute of Biological Resources, Online at [http://kbr.
go.kr](http://kbr.go.kr), accessed on (data of access).

요 약

경포호 및 순포지역에서의 현지조사를 통하여 경포도립공원의 곤충상에 대한 간이평가를 실시하였다. 총 8목 26과 45종의 육상곤충류 출현을 확인하였다. 멸종위기종 등 각급의 기관에 의하여 고시된 주목곤충류의 출현은 없었으며, 전반적으로 초지대에 우점하는 식식성 노린재류의 출현이 가장 우세적이었다. 2007년 환경부 전국자연환경조사에서 출현이 확인된 153종의 곤충종 목록 또한 추후 연구를 위하여 제공하였다.

검색어 : 곤충, 경포도립공원